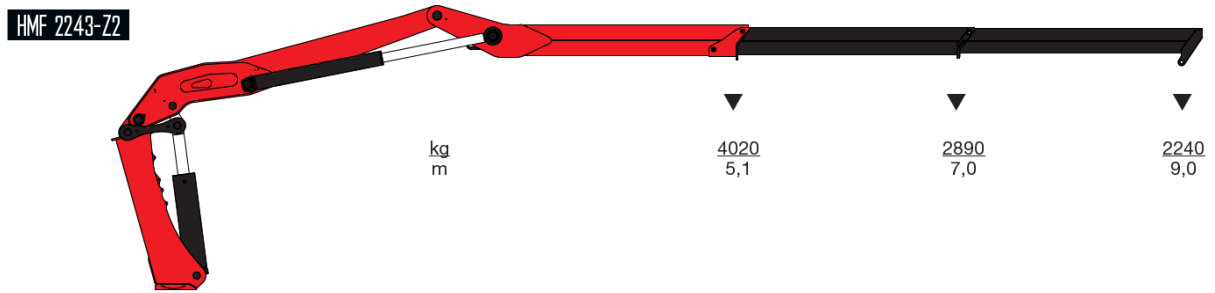
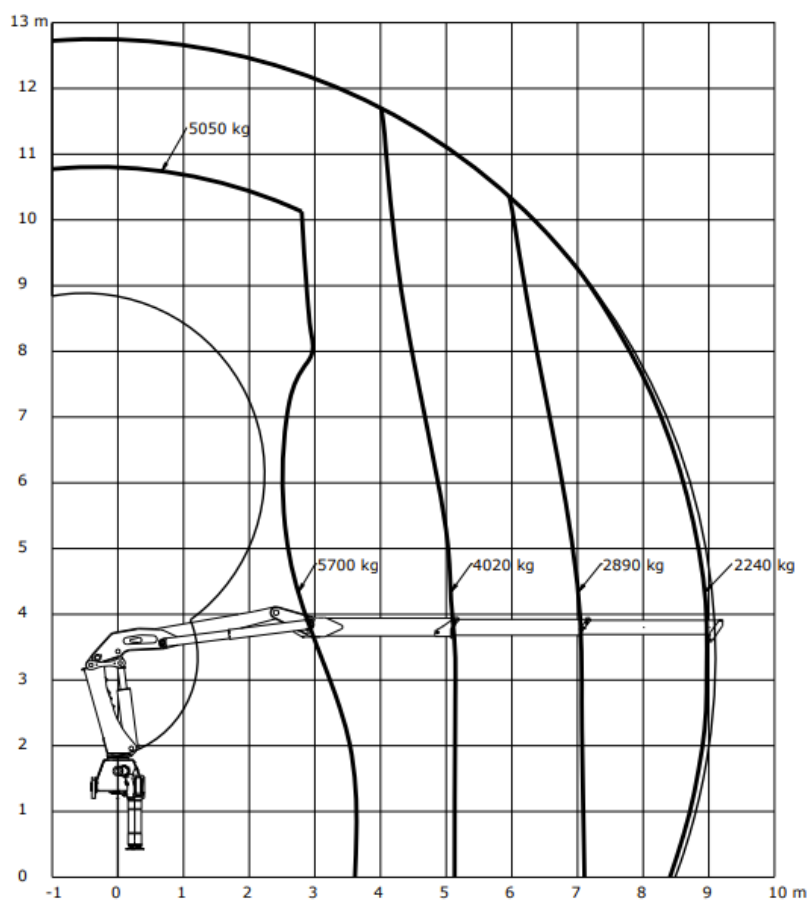


FOURNITURE ET MONTAGE DOS CABINE : GRUE HMF type 2243Z2 RCS



Configuration de base 2243-Z HMF



Configuration de base **2243-Z HMF**

Grue hydraulique de recyclage repliable sur véhicule dans la classe de levage H1/le groupe de sollicitation B3/HD5. Prévues pour le travail avec accessoires hydrauliques.

Grue dans la classe des 22 tm.

Fabriquée et équipée selon la norme EN 12999.

Grue avec colonne désaxée sur l'embase (repliable)

RCL 5400 - système de sécurité CE.

Embase avec poutre double

Avec kit de flexibles pour 2 distributeurs complémentaires

Poste de commande "homme debout", commande depuis le sol des fonctions de distributeur et ECT5320..

Niveau à bulle pour l'angle d'inclinaison aux postes de commande.

Vérins équipés de clapets anti-retour pilotés sur les fonctions portantes.

Graissage centralisé pour tous les points de graissage dans l'embase.

Système de rotation double avec crémaillères.

Le circuit hydraulique des vérins d'extension comprend un système de régénération d'huile augmentant la vitesse de travail.

Traitement de surface EQC avec traitement préalable ZetaCoat

Vérins d'extension internes.

Cheminement des flexibles jusqu'en bout de flèche, 2 distributeurs complémentaires équipés de raccords rapides.

Tuyauterie pour les distributeurs complémentaires conduit à l'intérieur du système d'extension des flèches.

Zone de rotation de 400°.

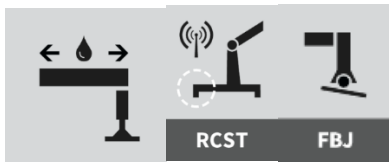
Alimentation : 24 V.

Portée Hydraulique 9,10 m

Peinture rouge RAL 3002.



Dispositif maxi-couple simple Power plus sur la colonne



2 béquilles hydrauliques fixes avec semelle avec joint à boule, sur coulisseaux extensibles hydrauliquement et radiocommandés, portée au sol 5,60.

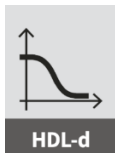
Tripe activation : 3 circuits hydrauliques supplémentaires pour alimentation des accessoires en bout de flèche : rotator + pince Kinshofer KM920-12



RCL 5400 - Le système de sécurité RCL surveille en permanence le fonctionnement, l'opération et le moment de levage de la grue. En cas de surcharge, de mauvaise utilisation ou problème de fonctionnement, le RCL avertit l'opérateur, et s'il n'intervient pas, le système coupe automatiquement la source d'énergie. Bouton d'arrêt sur tous les postes de commande de la grue. Le système RCL est livré en standard avec un câble d'alimentation de 3 m



Le système de contrôle de freinage du mouvement de rotation (SBC) permet une commande plus souple de la grue en contrôlant les oscillations dynamiques qui surviennent quand un mouvement de rotation, grue chargée, est bloqué. Ainsi la grue offre des mouvements de rotation freinés avec précision et tout en souplesse, sans la moindre oscillation.



HDL-d : Le HDL-d est un système électronique d'adaptation de la vitesse, qui veille à ce que la grue adapte automatiquement la vitesse aux charges RCL actuelles. Le système réduit progressivement la vitesse de la grue à l'approche de sa charge maximale pour un meilleur niveau de sécurité et une plus longue durée de vie. Toutes les grues RCS sont équipées d'un système HDL-d conforme à la norme EN12999 HD1/HD5/B3



Le cheminement interne des flexibles dans la colonne est conçu pour une utilisation longue et procure de nombreux avantages tels qu'un design de grue épuré et moins d'usure des flexibles. Le cheminement interne optimisé procure l'avantage d'une largeur réduite de la grue HMF.

RADIOCOMMANDE marque SCAN RECO, comprenant :



Avec suppression possible de la vitesse rapide sur la télécommande

Commande par distributeurs indépendants et progressifs côté gauche (DANFOSS PVG 32) avec **radiocommande électrohydraulique proportionnelle** type SCANRECO **6 fonctions**, y compris réglage des vitesses de 20 à 100%, pupitre de commande à distance avec émetteur (portée 100 m), arrêt d'urgence, **2 batteries et 1 chargeur installé en cabine**. Fourni avec câble de liaison de secours long. 10 m pour fonctionnement éventuel en mode télécommande (dans ce cas, la radio est neutralisée).

Système INFOCENTRE (affichage des données sur écran de l'émetteur radio)

Mise en service de la grue depuis l'émetteur radio

Possibilité de démarrage/arrêt moteur + accélération à distance (radiocommande prédisposée, câblage préparé, connexion et paramétrage faits avant livraison.)

OPTIONS PRESENTES POUR LA RADIO COMMANDE

Ceinture ergonomique 5000193 : la ceinture ergonomique permet un meilleur confort et un maintien des lombaires lors d'une utilisation prolongée de la radio commande.



Support radio commande 5000393/5000394

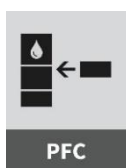


Distributeur de béquilles avec sécurité (bloc séparé 4 fonctions accessible depuis le sol).

CLASSIFICATION HD5 : (une capacité de levage la plus élevée possible par rapport au poids mort de la grue. Pendant une tâche de levage, les systèmes de commande de la grue contrôlent la vitesse de levage et par conséquent l'accélération de la charge indépendamment de l'opérateur de la grue)



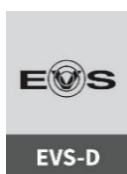
PCC : **La fonction PCC permet d'assurer des mouvements de grue souples et d'amortir les oscillations de sa structure. Les charges pendues en bout de flèche vibreront et oscilleront moins.**



PFC : **La fonction PFC est une fonction de commande électronique qui se met en route automatiquement lorsque l'activation des leviers de distributeur par l'opérateur exige plus de débit que la pompe est capable de fournir. La fonction PFC commande le débit de pompe pour qu'aucune fonction de grue ne s'arrête. La fonction PFC assure à la grue l'exploitation maximale à sa performance maximale**

CONFORMITE NORME EN 12999-2011 :

SYSTEME DE STABILITE :



Dispositif EVS

Dispositif EVS de contrôle instantané de la stabilité du véhicule par capteur mesurant l'inclinaison du véhicule et prenant en compte tous les paramètres (chargement de la benne, position des stabilisateurs, devers du terrain, etc...). Ce dispositif interdit tout mouvement augmentant le couple de renversement lorsque le capteur détecte un angle d'inclinaison supérieur aux valeurs paramétrées dans le système.



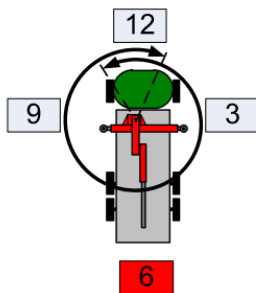
INCLUS SYSTEME CYL : détecteurs sur béquilles avant (obligation de mettre au moins les 2 stabilisateurs D et G en appui au sol indépendamment de la position de sortie des coulisseaux pour pouvoir utiliser la grue. C'est la solution la plus souple puisqu'il est possible de travailler avec la grue dans toutes les configurations de sortie des coulisseaux, avec ajustement du couple de levage assurant la stabilité du véhicule en instantané !

SYSTEME D'AVERTISSEMENT :

Sécurité BEHEW : Détecteur flèche haute + détecteurs coulisseaux non rentrés et non verrouillés avec alarme sonore et visuelle en cabine

Sécurité STF : Ceinture de LEDS lumineuses et clignotantes sur les béquilles de grue pour indication de la mise en service de l'équipement.

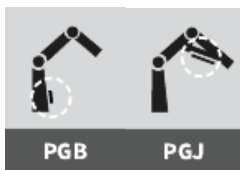
POINT MORT ET ZONE DE TRAVAIL



Zone de travail C=6H, le point mort se trouve à 12H



2 projecteurs radiocommandés montés sur le 2ème bras, LED 3040 lumen/27 W.



Blindage des vérins du 1er et 2ème bras.



Réservoir d'huile 140l monté sur la grue

1 aéroréfrigérant renforcé monté sur circuit retour (refroidisseur d'huile).

Émerillon pour crochet rallongé utilisé pour accessoires de recyclage.

Pompe hydraulique et vanne 3 voie fournis avec le bras Dalby

Support radiocommande en cabine avec alarme anti-oubli

Poste de commande "homme debout" avec support pour poser le pupitre de radiocommande. Arrêt en cas de mouvements en position horizontale/verticale dans la zone du poste de commande "homme debout"

Arrêt en cas de mouvements en position horizontale/verticale dans la zone du poste de commande « homme debout ». **Avec main courante et marche antidérapante pour accéder au poste de commande haut**



Montage de la grue en dos cabine avec une interface faux châssis renforcé pour grue et bras DALBY

MISE EN MAIN ET MAINTENANCE

La grue est garantie 3 ans sur la structure, 2 ans sur les composants électroniques et un an sur les pièces d'usure. Un compteur horaire indique les durées d'utilisation de la grue et l'opérateur est prévenu lorsque la période d'entretien est atteinte.

Mise en main de votre (vos) chauffeur incluse. Formation à l'utilisation de la grue.

1ère maintenance à 50h offerte incluant le changement des filtres pression et retour et les vérifications techniques de routine (contrôle des serrages, contrôle des éléments de sécurité de la grue, contrôle des fonctionnements, perfectionnement des réglages avec le chauffeur au besoin).

NOTICES ET INSTRUCTIONS

- Manuel de l'utilisateur, notice d'instructions et avertissements
- Manuel d'entretien de la grue
- Livret de garantie
- Certificat d'origine de la grue
- Déclaration CE de la grue
- Manuel de l'utilisateur SCANRECO le cas échéant

SECURITES ET CONFORMITES

- Conforme aux normes de sécurité EN12999.
- Conforme à la norme CE et directive machine 2006/42/EC
- Essai en fatigue selon la classification EN12999 : 2011 H1/B3.
- Patins de stabilisateurs fixes et sécurisés.
- Commande de secours sur le distributeur.
- Arrêt d'urgence.
- Kit de sécurité hauteur maximale 4 m.
- Kit CE : voyant et buzzer cabine pour indiquer que la grue est en position de transport ou report sur le tableau de bord du véhicule.

BRAS DALBY coulissant type XHM3 20

Potence coulissante sans linguet

W carrossable de 4,4 m à 6,4 m intérieur

Force de levage 20 tonnes

Laque de finition bras RAL 7016

Cde amovible pneumatique en cabine

Pression de service 280 bras

Pompe 92 cm³ à débit variable, signal LS, réservoir d'huile de 140 litres

BAE Extensible hydraulique 58R03

Verrouillages AV hydrauliques

Vanne 3 voies à cde pneumatique en cabine

Circuit de bennage de remorque simple effet, 2 tuyaux

Crochet de remorquage TRAXION BNA diam 68 mm

Panier à filets

Coffre à outils en PVC

Feu de travail AR cabine et AR châssis

Extincteur 6 kg + coffre extérieur

Pare cyclistes, ailes AR doubles en ALU avec anti projection

Compteur d'heure, arrêt d'urgence en cabine

Vitesse rapide

Supports de pelle & balai

Pose caméra (fourniture DAF)

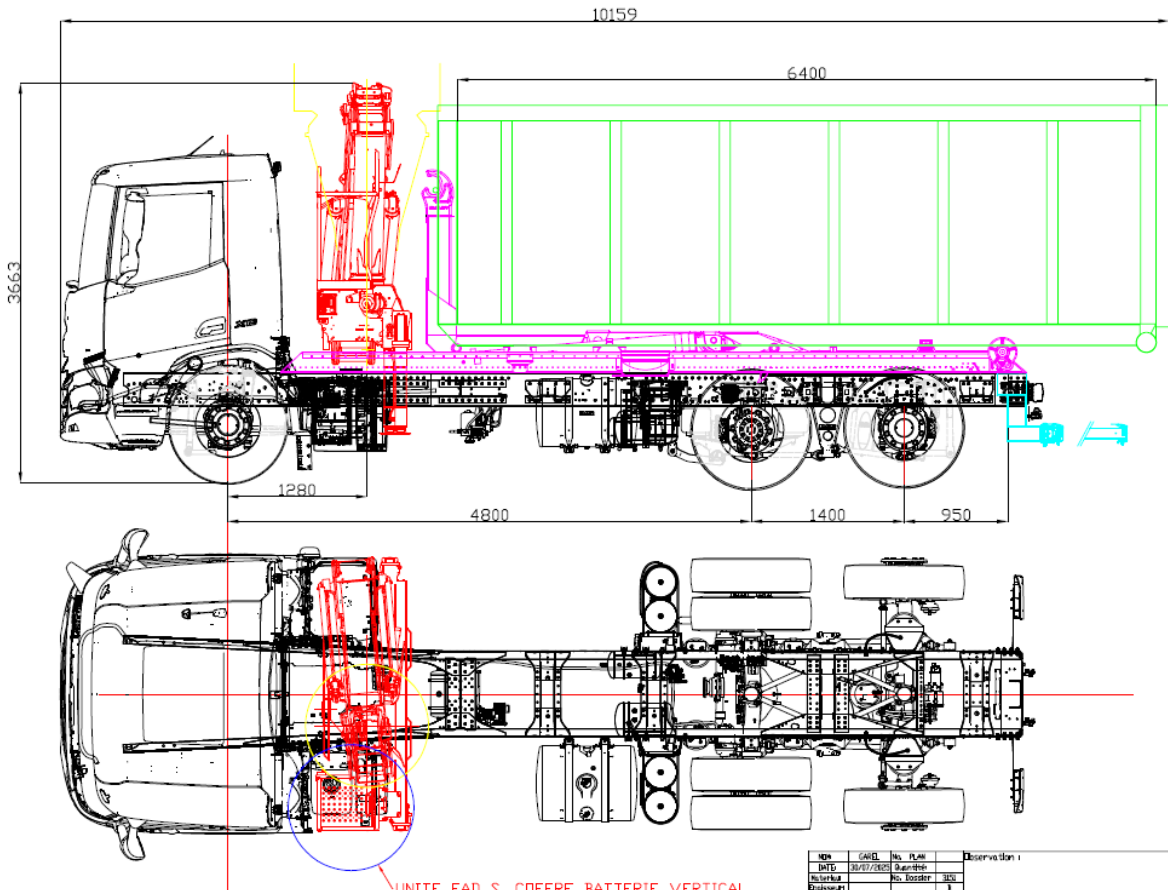
Montage, raccordement électrique, pneumatique et hydraulique du bras.

Fourniture de notice d'instructions, de catalogues des pièces détachées et du carnet entretien

Vérification, mise en service du bras, CCI

GARANTIE sur le bras : 1 an pièces et MO

Prix de vente net HT



UNITE EAD S, COFFRE BATTERIE VERTICAL
+ RESERVOIR AB 45L G

REN	CH&L	No. PLAN	Observation
DATE	30/07/2025	Quantité	
Revisé par		No. Dossier	360
Approuvé par			

OP NEW DAF 2025

DAF X3 45L FAH + FHF 3343 Z2 + B845 3000 Z3 + B4E EXTENDIBLE

A4
DH

TECHMA

CLIENT : DAF
C/MARQUE OP 6X2 2025

DATE : 30/07/25 2529-17-MDTV

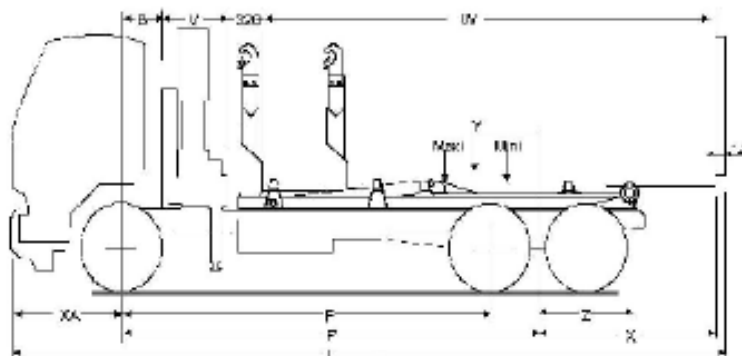


Illustration non contractuelle, pouvant varier selon la marque du véhicule

CALCUL DE REPARTITION DES CHARGES

PORTEUR	DAF	BRAS	XHM3 20
TYPE	XD450FAN 6X2 E6E	POIDS	2400
P.T.A.C	26000	LG	5050
Emp Commercial F	4800	ANGLE BENNAGE	52
Emp technique F'	5350	W MINI théorique	5600
CABINE	COURTE ECH HOR	W MAXI théorique	6437
Lg CABINE B'	570	PUISSANCE	20,0

REPARTITION à VIDE	AV.	AR	TOTAL		
	0	0	0	Y MINI	-427
GRUE HMF 2243 Z2	2425	682	3107	Y MAXI	487
	0	0	0	W MINI	5525
	0	0	0	W MAXI	7353
BAE EXT DALBY	-66	286	220	W Max plateau	6728
CHASSIS NU	4873	3541	8414		
CONDUCTEUR	150	0	150		
BRAS	552	1848	2400		
TOTAL A VIDE	7934	6357	14291	C.U. + CAISSE	11709
MAXI ESSIEUX	9000	19000	26000		

CAR CAMION-BRAS	W mini	W mini rentrée	W max BENNAGE	W max PLATEAU	W FREQUENT
Longueur W	5600	4400	6400	6500	6400
CH totale AV.	8918		8043	7934	8043
CH totale AR	17082		17957	18066	17957
Centre gravité Y	450		50	0	50
PAF AV. CABINE XA			1530		
PAF X	2350		3150	3250	3150
PAF X Maxi			3478		
Lg H.T. L	9350		10150	10250	10150

POSITION DU BRAS COTE Z :	1800	PAF AR MINI CONSEILLE / ESSIEU AR	1250
---------------------------	------	-----------------------------------	------

ESPACE CABINE BRAS COTE V :	1210
-----------------------------	------

BAE	ORIGINE ou remorque VUL	FX DALBY ou remorque XHM	EXTENSIBLE XT
W MAXI	5600	5700	6500

OBSERVATIONS :

ESSIEU AV 9T IMPERATIF

