



## **XD 450 FAN MULTILIFT OPTIMA 20S 59**



## **XD 450 FAN 6X2 Rígido READY TO GO**

Lista de contenidos

---

Resumen características Vehículo XD 450 FAN 6X2 Rígido .....	3
Descripción Vehículo XD 450 FAN 6X2 Rígido .....	4
Descripción del equipo Multilift OPTIMA.....	12
Reparto de cargas.....	13
Fotografías .....	15

## Resumen características Vehículo XD 450 FAN 6X2 Rígido

<b>Eje delantero</b>	Delantero: 9 t, parabólica, 183N
<b>Neumáticos ejes del1 o del.</b>	F1,385/55R22.5GO KMAXS2 160/000 K Steering BBA
<b>Neumáticos de eje(s) trasero motriz</b>	R1,315/70R22.5GO KMAXD2 154/150 L Traction CBA
<b>Neumáticos de eje motriz tras2 o eje arrastrado</b>	R2,385/55R22.5GO KMAXS2 160/000 K Steering BBA
<b>Motor</b>	Motor MX-11, 330 kW / 449 CV. Dist. de cabina: 450
<b>Relación del eje trasero</b>	Relación del eje trasero 2,38
<b>Sistema retardador</b>	Freno motor MX
<b>Depósito o depósitos de combustible</b>	dep comb alu 430 l izq, altura 620 mm
<b>Paquetes de aplicaciones 1</b>	Crane Universal - gb PTO NH4, Plug&Play, HW cntr.
<b>Dist. entre ejes/voladizo trasero</b>	Dist. entre ejes 4,40 m/voladizo trasero 2,55 m
<b>Barra trac. o aplic. individ. conf. a placa carac.</b>	B. arrastre conf. a placa carac., hasta MMC máx.
<b>Masa máxima autor. (MMA) conforme a peso chasis</b>	MMA técnica máx. conforme a peso chasis 28000 kg
<b>MMC máxima de la barra de tracción/acoplamiento</b>	MMC máx. rel. con barra tracción/acopl.: 53 000 kg
<b>Paquetes de mercado</b>	Sin paquete para mercado
<b>Modelo de cabina</b>	Day Cab
<b>Color de la cabina</b>	E1980WHTE
<b>Servicios conectados</b>	PACCAR Connect
<b>DAF Infotainment System</b>	Infotainment básico
<b>Grupo del eje trasero</b>	Trasera: 20,00 t, suspensión neumática, SR1344
<b>Suministrador de neumáticos</b>	Goodyear
<b>Neumático de repuesto</b>	SP, no aplicable
<b>Emisión de gases de escape</b>	Emisión de gases de escape Euro 6
<b>Ejecución de caja de cambios</b>	Caja cambios automatizada TraXon, 12 velocidades
<b>Distribución de los componentes del chasis</b>	Ubicación componentes estándar
<b>Posición del tubo de escape</b>	Tubo de escape horizontal, bajo
<b>Tipo de caja</b>	Sin tipo de carrocería de fábrica
<b>Garantía del vehículo</b>	Warranty Plus-Cad cinem-3 años-300K

## Descripción Vehículo XD 450 FAN 6X2 Rígido

---

### PAQUETES DE APLICACIONES

- Opción para aplicación universal con cableado Funcionalidad controlada entre el chasis y la carrocería de grúa con especificaciones de opciones, ajustes de parámetros e interfaz eléctrica. Incluye una TDF de la caja de cambios NH4. La opción se puede utilizar para la mayoría de grúas. Para obtener más información, consulte DAF BBI+.

### EXTERIOR DE LA CABINA

- Visera externa traslúcida sobre el parabrisas, color: Midnight Blue.
- Faros y luces antiniebla LED montadas en parach.
- Interruptor de salpicadero y cableado con conectores A229 y A230 para el montaje de 2 luces de trabajo LED en la pared trasera de la cabina. Las dos luces de trabajo se suministran por separado.
- Ventana doble en pared trasera de cabina.
- Retrovisor principal y retrovisor panorámico.
- Tirador de puerta negro y marco en el color de la cabina. Cerradura en el tirador de la puerta lado del conductor para bloquear y desbloquear la puerta manualmente. La elegante pared lateral de la cabina está acabada en el color de la cabina.
- Day Cab de lujo, con una aerodinámica inigualable para una conducción eficiente en consumo y bajas emisiones de CO2. El enorme y profunda parabrisas, curvado en los laterales, combinado con unas grandes ventanillas laterales, ofrece una visión directa insuperable para el conductor que mejora la seguridad en ruta. Longitud de cabina: 2030 mm; anchura de la cabina: 2500 mm. Número de peldaños de entrada de la cabina: 2.
- Para guiar el flujo de aire por debajo del vehículo, se instala una placa inferior que mejora la eficiencia del combustible del vehículo. Esta placa inferior también tiene en cuenta la altura libre sobre el suelo necesaria.
- Suspensión de cabina mecánica de 4 puntos sin mantenimiento con amortiguadores integrados.
- Primer peldaño rígido de acceso a la cabina con suela antideslizante.
- Faros LED con reflector doble y lentes Lexan con resistencia a impactos.
- Haz de luz para conducción a la derecha.
- Las luces de conducción diurna LED están integradas en los faros. Se encienden cuando el motor está en marcha.
- Parabrisas delantero de vidrio de seguridad laminado de doble capa.
- Vidrio de seguridad templado, de una sola capa.
- DAF Comer View es un sistema de cámara que sustituye el retrovisor frontal y el retrovisor lateral. El sistema consta de una fina cámara para vista de esquina, ubicada justo debajo de la pantalla delantera en el lado del acompañante, y una pantalla montada en el pilar A dentro de la cabina. La cámara ofrece un campo de visión más amplio y una aerodinámica mejorada del vehículo.

## DAF VEHÍCULOS INDUSTRIALES S.A.

- Cámara en la parte trasera del vehículo para visión trasera. Las imágenes de la cámara se mostrarán en la pantalla adicional del lateral del salpicadero que forma parte de DAF Infotainment System: Luxury, Luxury Plus o Exclusive.
- Sistema de bloqueo central de puertas con función de comprobación de luz exterior. Incluye una unidad de control a distancia con espadín plegable integrado.

### COLORES

- **Color de cubiertas de retrovisores: negro.**
- Color de la cabina: E1980WHITE
- Color del escalón inferior de la cabina: Gris
- Color de chasis gris.
- Color del panel de los faros: Crystal White.
- Color del parachoques: Crystal White.

### INTERIOR DE LA CABINA

- **Volante en negro con detalles plateados y acabado acolchado.**
- **Asiento del conductor con suspensión neumática: Luxury Air. Respaldo alto con soporte para los hombros ajustable. Asiento calefactado de dos intensidades. Tapizado en Habsburg en la parte frontal, Corvinus en los laterales y Habsburg en los bordes.**
- **Mesa del salpicadero extraíble en la parte superior de la consola central.**
- **Control de climatización de la cabina que controla automáticamente la temperatura de la cabina, el ventilador, la distribución del aire y el aire acondicionado**
- **Control remoto ECA con botones iluminados para varias funciones, incluidos cuatro botones de memoria para predefinir alturas del chasis.**
- **Tapizado de tejido suave para las puertas.**
- **Reposabrazos en el asiento del conductor.**
- Volante a la izquierda.
- Color de tapicería interior de cabina: El Luxury está compuesto por un color de acabado interior claro en el techo y en la consola del techo. Los paneles de las puertas y la pieza debajo del tablero de instrumentos están en gris.
- Acabado del salpicadero: Vision: el salpicadero baja hacia el parabrisas para disfrutar de una visibilidad más directa de la carretera. La parte central tiene un acabado plano que se puede utilizar para diversos fines.
- Decoración interior de cabina: Hexagon. Los detalles serán en Facet Black.
- Tela del forro de la cabina con revestimiento interior aislante acústico.
- El asiento está fijado al suelo de la cabina.
- Asiento acomp. cine plegable. Material de tapizado: tejido.
- El asiento del acompañante está fijado al suelo de la cabina.
- Cinturones de seguridad negros.
- Compartimento de almacenamiento abierto sobre la consola central.

- La iluminación interior de la cabina incluye, entre otras cosas, dos grandes puntos de luz en el techo de la cabina, que ofrecen luz de resalte para iluminar toda la cabina, una luz de conducción nocturna roja regulable y un foco para el conductor.
- Filtro de polen con carbón activado para eliminar gases y olores del tráfico y el motor. Eficacia del 85% para partículas de hasta 0,5 micras y del 98% para partículas de hasta 10 micras.
- Persiana en el lado del conductor para proteger del sol.
- Elevalunas eléctricos.
- Alimentación de accesorios en el salpicadero: dos de 12 V/5 A y una conexión USB-A en el pequeño compartimento de almacenamiento de la consola central.

### COMUNICACIÓN Y GESTIÓN DE CONDUCTORES

- Cableado y conectores cerca del tablero de fusibles y relés para facilitar la instalación de un sistema FMS (sistema de administración de flotas) universal y poder leer información definida según la norma FMS de los fabricantes de camiones.
- Suscripción a PACCAR Connect. PACCAR Connect es un sistema en línea para gestión de flotas que ofrece información pertinente sobre el camión, el conductor y su ubicación.
- Tacógrafo digital (inteligente) Stoneridge SE5000 Connect con sistema global de navegación por satélite (GNSS) Galileo, receptor y unidad de comunicación dedicada de corto alcance (DSRC) con declaración de servicio OS-NMA, conforme al paquete de movilidad 1 de la UE tal como se describe en la normativa de la UE sobre tacógrafos.
- Ajuste del limitador de velocidad para control de crucero 85 km/h. Pedal del acelerador 90 km/h.
- DAF Infotainment System Basic incluye una pantalla táctil de 10,1 pulgadas y botones de control en el lateral del salpicadero. Radio FM/DAB/DAB+ y transmisión a través de USB y Bluetooth. Admite la proyección de Apple CarPlay y Android Auto en la pantalla secundaria.
- El sistema Luxury está compuesto de cinco altavoces: dos graves en los paneles de las puertas (uno en cada puerta), dos tweeters en el montante A y uno de frecuencia de rango completo en el centro del salpicadero.
- Antenas estándar: frecuencias de radio FM/DAB/DAB+, 2 celulares para el uso de teléfonos móviles, GNSS para localización.
- Asistente de rendimiento del conductor (DPA). Es un programa interactivo cuya finalidad es formar al conductor para que adquiriera el estilo de conducción más económico posible. La información del DPA aparece en la pantalla TFT de 5 pulgadas en color del panel de instrumentos.

### SEGURIDAD

- **Normas de seguridad ADR. Certificado para la clase AT. Incluye interruptor de aislamiento de la batería en el chasis.**
- Esta función informa al conductor de la velocidad máxima permitida mediante información basada en mapas y reconocimiento de señales de tráfico a través de una cámara situada en la parte delantera del vehículo.
- La función de detección de somnolencia y distracciones DAF evalúa el estado de alerta del conductor a través de los sistemas del vehículo y alerta al conductor si es necesario. Además, el sistema supervisa la atención del conductor mediante datos visuales.

## DAF VEHÍCULOS INDUSTRIALES S.A.

- El sistema de advertencia de desvío de carril evita los cambios accidentales de carril y salidas de la carretera debido a cansancio o distracción y crea una útil ayuda para la conducción en condiciones de escasa visibilidad.
- Sistema de control eléctrico de estabilidad del vehículo (VSC) para mejorar la seguridad activa de la conducción. Estabilidad direccional mejorada (deriva, efecto tijera) y seguridad contra vuelco adicional.
- Inmovilizador básico del motor.
- El asistente de arranque informa al conductor de la presencia de usuarios vulnerables de la carretera situados en la zona del parachoques delantero y, si procede, alerta al conductor para evitar una colisión.
- Sistema de seguridad que detecta e informa al conductor de que hay un objeto en movimiento cerca del lado del acompañante del vehículo. El sistema también ayuda al conductor a evitar colisiones con otros usuarios de la carretera al cambiar de carril.
- Preparación para el sistema Alcohol Interlock, una interfaz estandarizada (conector) para alcoholímetros en vehículos.
- El vehículo suministrado por DAF cumple con el Reglamento R155 de las Naciones Unidas relativo a los sistemas de gestión de ciberseguridad, así como el Reglamento R156 de las Naciones Unidas relativo a los sistemas de gestión de actualizaciones de software.

### SUSPENSIÓN Y EJES

- **Eje delantero tipo 183 N, desplazamiento vertical de 112 mm. Suspensión parabólica con amortiguadores y estabilizador. Carga máxima 9,0 toneladas.**
- Eje trasero accionado y eje trasero arrastrado accionado no dirigido con suspensión neumática con control electrónico, incluidos amortiguadores y estabilizador. Eje trasero accionado tipo SR1344 con reducción sencilla y 4 fuelles neumáticos. Eje arrastrado con 2 fuelles neumáticos. Carga de grupo máx.: 20,0 toneladas.
- Carga del eje arrastrado 8,0 t.
- Limitador de carga del eje 11,5 toneladas.
- Suspensión parabólica delantera, condiciones de nivel de conducción normales.
- Dispositivo elevador para eje trasero arrastrado dirigido.
- Control manual para elevar los ejes anterior o arrastrado mediante un interruptor si la carga del eje trasero accionado es inferior al valor máximo.

### RUEDAS Y NEUMÁTICOS

- **Eje arrastrado: tamaño de neumático 385/55R22.5, tamaño de rueda 22,5 x 11,75.**
- **Eje delantero: tamaño de neumático 385/55R22.5, Goodyear tipo KMAXS2, índice de carga 160/000, índice de velocidad K, ejes de dirección, regional. Etiqueta del neumático: resistencia a la rodadura B, adherencia en superficies mojadas B, ruido 71 dB(A)**
- **Eje trasero arrastrado: tamaño de neumático 315/70R22.5, Goodyear tipo KMAXD2, índice de carga 154/150, índice de velocidad L, ejes de tracción, regional. Etiqueta del neumático: resistencia a la rodadura C, adherencia en superficies mojadas B, ruido 72 dB(A)**
- **Eje arrastrado: tamaño de neumático 385/55R22.5, Goodyear tipo KMAXS2, índice de carga 160/000, índice de velocidad K, ejes de dirección, regional. Etiqueta del neumático: resistencia a la rodadura B, adherencia en superficies mojadas B, ruido 71 dB(A)**

## DAF VEHÍCULOS INDUSTRIALES S.A.

- **Eje(s) delantero(s): tamaño de neumático 385/55R22.5, tamaño de rueda 22,5 x 11,75.**
- Eje(s) trasero accionado: tamaño de neumático 315/70R22.5, tamaño de rueda 22,5 x 9,00.
- Proveedor Goodyear.
- Control de presión de los neumáticos.
- Llantas de acero, plata.
- Anillos de protección de rueda con sección central abierta, color gris plata (RAL 9006).
- Neumático de rueda de repuesto no aplicable.

### CADENA CINEMÁTICA

- **Motor diésel MX-11, par múltiple, 6 cilindros, 10,8 litros. Potencia 330 kW (449 CV) a 1600 rpm. Máximo par motor de 2350 Nm a 900-1125 rpm.**
- **Relación del eje trasero 2,38.**
- **Caja de cambios automatizada de accionamiento directo TraXon 12TX2210, relación 16,69-1,00; 12 velocidades.**
- Emisión de gases de escape Euro 6.
- Combustible Eco: los ajustes de la estrategia de cambio de marchas del vehículo con Eco se centran en el mejor consumo de combustible. El ajuste de consumo eficiente, seleccionado automáticamente, se puede desactivar temporalmente pulsando el botón de desactivación del modo Eco para aumentar el rendimiento del vehículo, mientras se mantiene la eficiencia de combustible.
- Desconexión del ralentí del motor, después de 5 minutos al ralentí.
- Caja cambios automatizada TraXon, 12 velocidades.
- Modo de maniobra para control máximo: si se selecciona, la cadena cinemática se activa gradualmente, proporcionalmente al accionamiento del pedal del acelerador.
- Control de tracción 13,0 t
- Software de caja de cambios automatizada optimizado para aplicaciones de transporte estándar. Versión de control de la caja de cambios: completa.
- El sistema ASR (antideslizamiento) evita que las ruedas accionadas patinen al iniciar la marcha y ayuda al vehículo a permanecer estable en carreteras en mal estado.

### SISTEMA DE FRENOS

- **Freno motor MX. Conjunto de freno de compresión de accionamiento hidráulico integrado en el grupo basculante de la válvula. El freno motor MX funciona con el freno de escape, produciendo una potencia de frenado combinada que está disponible a bajas revoluciones.**
- Control del freno de estacionamiento neumático.
- Compresor neumático de dos cilindros con secador de aire caliente y modo económico.
- Frenos de disco ventilados delanteros y traseros. Sistema de aire de doble circuito con control electrónico (EBS). Compresor eléctrico de aire refrigerado por agua con secador automático calentado por aire.

### CHASIS

- **Depósito de combustible de aluminio de 430 litros el lado izquierdo, altura 620 mm.**

## DAF VEHÍCULOS INDUSTRIALES S.A.

- Guardabarros trasero de 3 piezas termoplásticas.
- Larguero chasis, altura 310 mm, grosor 7,0 mm. Refuerzo interior de longitud completo.
- Soportes de luces traseras robustos con soporte para matrícula. Las luces traseras están protegidas de los golpes por una protección de acero robusta.
- Distancia entre ejes 4,40 m/voladizo trasero 2,55 m.
- Tubo de escape dirigido a la derecha.
- Preparación para lámpara de servicio en la parte trasera.
- Localización estándar de componentes del chasis.
- Escape horizontal en lado de unidad DPF/SCR por un difusor de escape bajo.
- Unidad EAS en el lado derecho del chasis, caja de la batería horizontal y depósito de AdBlue® de 45 litros en el lado izquierdo.
- Calderines de aire de acero.
- Depósito en el lado izquierdo del chasis.
- Protección antiempotramiento delantera (FUP), conforme a la directiva de la UE 2000/40/CEE.
- Dispositivos antiproyección en el guardabarros, conforme a la directiva 91/226/CEE.
- Unidad de luces traseras con bombillas. Las luces traseras se encienden cuando el motor está en marcha.

### EQUIPO DE REMOLQUE

- Travesaño de remolque, valor D= 137 kN, valor Dc= 92 kN, valor V= 40 kN.
- Conexión neumática de remolque con acoplamientos tipo palma.
- Conexión eléctrica para remolque/semirremolque de 24 V con toma de 15 polos. Se monta un conector de 7 patillas adicional para conectar el sistema EBS del remolque/semirremolque. Cable de luces/accesorios con conectores de 15 patillas y cable EBS con conectores de 7 patillas.
- aplicación de barra de tracción conforme a placa de características, hasta la MMC máxima autorizada.

### CAJAS Y PREPARACIÓN PARA MONTAJE

- Control ECAS para asegurar la estabilidad del vehículo durante el funcionamiento de la TDF. El control del ECAS comprende tanto el ECAS en la posición de suspensión completamente comprimida como ECAS bloqueado.
- Suministro sin montar de una mazo de cables con luces de posición laterales tipo indicador.
- Fijación de carrocería BAM 1, con ménsulas tipo B.
- Señales y advertencias analógicas de la carrocería.
- Función de la carrocería en el conector A222 con regulación del régimen del motor, arranque/parada remotos del motor, así como limitador de velocidad de aplicación 1 y limitador de velocidad de aplicación 2.
- Preparación para interruptores de postventa, ofrece un conector de aplicaciones en el chasis (A212) y un mazo de cables entre este conector de aplicaciones y el módulo del chasis trasero.
- Conector de aplicaciones necesario para el paquete de aplicaciones Plug & Play, que permite instalar fácilmente una superestructura en un chasis DAF.

## DAF VEHÍCULOS INDUSTRIALES S.A.

- **2] Conector de aplicaciones (A212), que proporciona una flexibilidad adicional para funciones relacionadas con la carrocería al permitir la modificación de los pines predeterminados a través de DAVIE.**
- Conector de luz adicional en el chasis.
- Bastidor del chasis preparado para aplicaciones estándar.

### TOMA DE FUERZA (TDF)

- **T. de F. 1ª para caja de cambios tipo NH/4c, montada en el lado derecho del árbol intermedio de la caja de cambios. Relación de transmisión 32/25, bomba de accionamiento directo.**

### SUMINISTRO DE ALIMENTACIÓN DE 24 V

- Alternador 130 A, baterías 2x 140 Ah.

### MMA Y MMC

- **MMC máx. relacionada con línea cinemática: 50.000 kg, clase 3.**
- **MMA técnica máx. conforme al peso del chasis 28000 kg.**
- **MMC máxima relacionada con la barra de tracción/el acoplamiento: 53 000 kg.**

### CONDICIONES DE APLICACIÓN

- Aplicación de clase 0 se aplica a Europa occidental, excepto Reino Unido e Irlanda.
- Nivel de ruido estándar.
- El aislamiento de la cabina es adecuado para condiciones climáticas moderadas (patrones meteorológicos que permanecen dentro de límites razonables).
- Temperatura ambiente máxima 38 grados.
- Filtro de combustible térmico integrado en el motor.
- Admisión de aire delantera, debajo de la cabina.

### SERVICIO Y MANTENIMIENTO

- Garantía Plus - Línea de transmisión, ofrece 1 año en todo el vehículo del OEM (sin piezas de gran desgaste), 2.º y 3er año de la cadena cinemática, hasta 300.000 km y 1 año de averías.
- Servicio ITS.
- Intervalo de servicio estándar.
- Una serie de piezas utilizadas para fabricar un vehículo contienen SEP (sustancias extremadamente preocupantes) tal como se define en la legislación REACH.

### ENTREGA DE VEHÍCULO

- Homologación de tipo de vehículo completo (WVTA) para la Unión Europea.
- Placa de identificación estándar.
- Idioma de certificado de conformidad de vehículo español (ES).

## DAF VEHÍCULOS INDUSTRIALES S.A.

- Kit de herramientas básico compuesto de una palanca de control de 750 mm, una llave de tuerca de rueda de 30/32 mm, un tubo de torsión de aproximadamente 800 mm de longitud, una llave de tornillo Torx T20 y T30/T45 y un enganche de remolque con pasador de pivote.
- El cálculo de CO2 es posible en TOPEC RTS.

Descripción del equipo Multilift OPTIMA

Referencia	Descripción
Optima	Multilift modelo Optima S Telescópico
AGV	Altura variable de gancho de 1425mm a 1570mm
C-Hid	Cierre hidráulico trasero exterior
SG	Seguro mecánico de gancho
LargoXXX	Largo de equipo 5900mm
C-Estab	Control y tubería para estabilizador trasero
OT070	Deposito de aceite de 70 litros.
URBM810	Paragolpes trasero extensible manualmente
FR080	Bomba hidráulica 80 litros/min
Cul	Ajuste culera, acople paragolpes extensible
Montaje	Montaje equipo en camión
DL	Defensas laterales
Kit confort	x1 bidón de agua y jabón, x1 cajón de extintor, x1 cajón de herramientas
Legalización	Estudio técnico, emisión de ficha D (matriculación no incluida)

Reparto de cargas

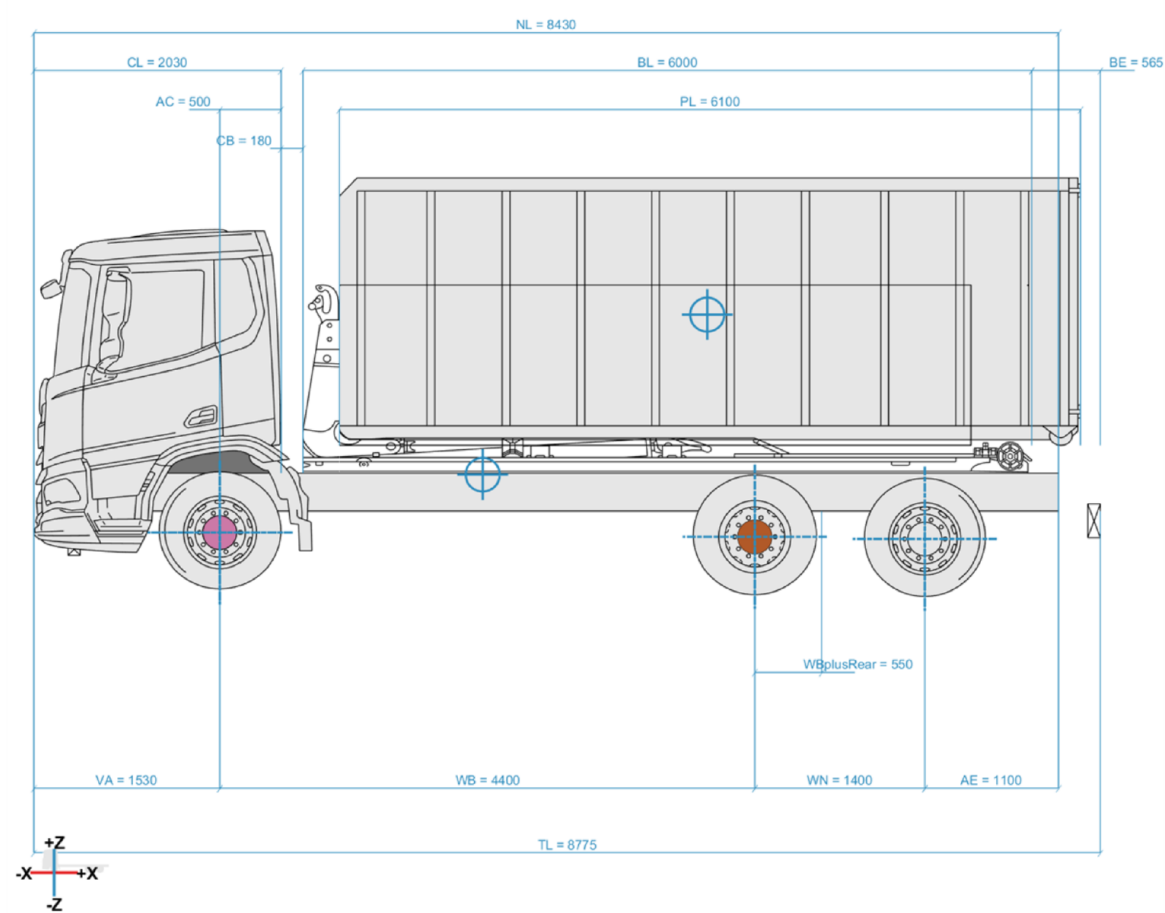
Contenedor mínimo

XD 450

FAN 6X2 Rígido



Disposición del vehículo, camión



Dimensiones	
Longitud de la cabina BBC	2.030 [mm]
1er eje delantero a pared cabina (AC)	500 [mm]
Distancia de la carrocería de la cabina (CB)	180 [mm]*
Longitud externa de la carrocería (BL)	6.000 [mm]
Quinta rueda a ejes motrices traseros (KA)	0,0 [mm]
Voladizo delantero (VA)	1.530 [mm]
Distancia entre ejes (WB)	4.400 [mm]
Voladizo trasero (AE)	2.550 [mm]
Voladizo trasero personalizado (AE)	1.100 [mm]
Longitud del camión (TL)	8.775 [mm]

XD 450 FAN 6X2 Rígido HIAB Q1 2025	481	F0121NAAA
Tipo de cabina	Day Cab	
Carrocería	Truck Body hook lift/cable demountable on-road hea*	

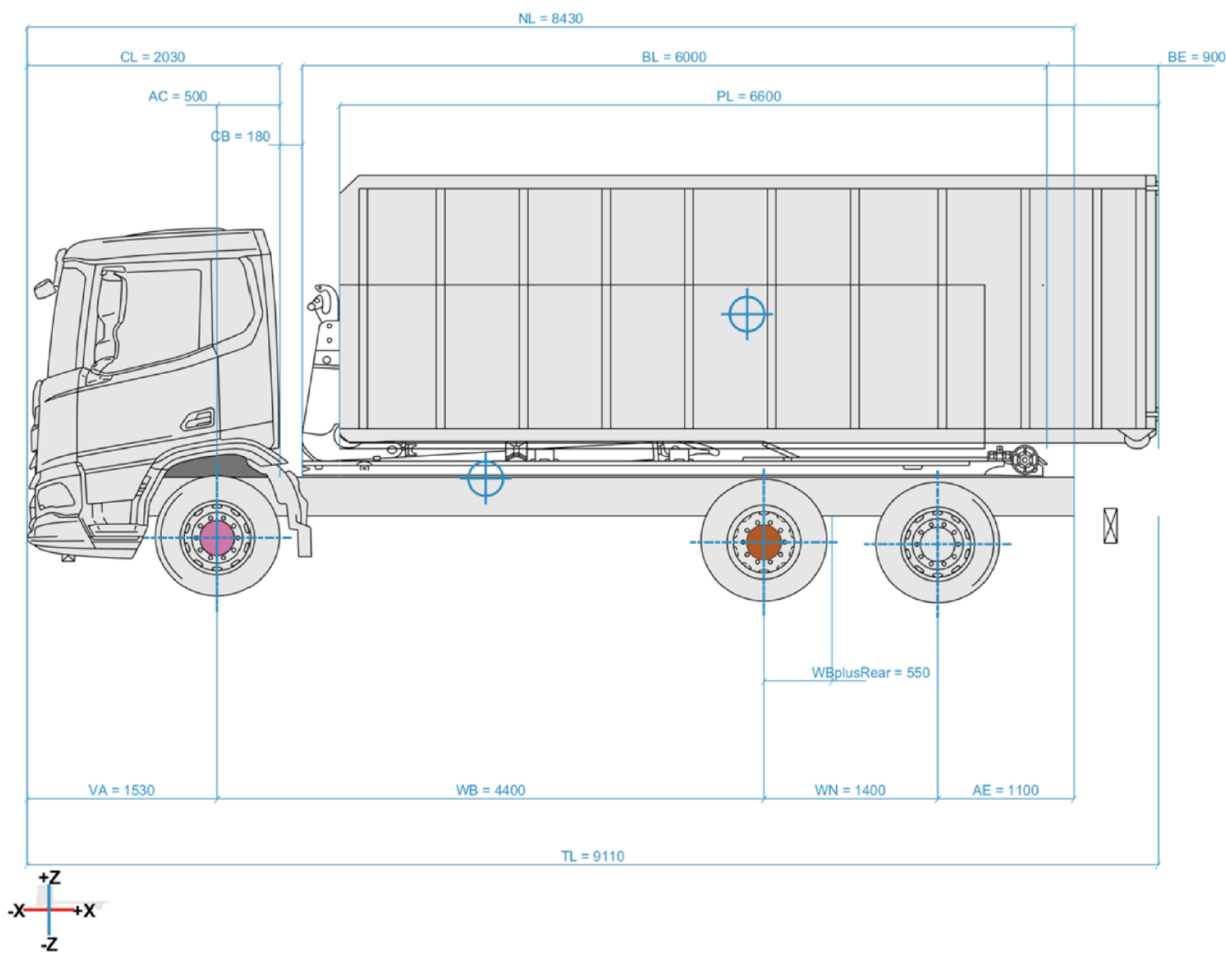
Contenedor máximo

XD 450

FAN 6X2 Rígido



Disposición del vehículo, camión



Dimensiones		
Longitud de la cabina BBC		2.030 [mm]
1er eje delantero a pared cabina (AC)		500 [mm]
Distancia de la carrocería de la cabina (CB) [mm]		180 [mm]*
Longitud externa de la carrocería (BL)		6.000 [mm]
Quinta rueda a ejes motrices traseros (KA)		0,0 [mm]
Voladizo delantero (VA)		1.530 [mm]
Distancia entre ejes (WB)		4.400 [mm]
Voladizo trasero (AE)		2.550 [mm]
Voladizo trasero personalizado (AE)		1.100 [mm]
Longitud del camión (TL)		9.110 [mm]

XD 450 FAN 6X2 Rígido HIAB Q1 2025	481	F0121NAAA
Tipo de cabina	Day Cab	
Carrocería	Truck Body hook lift/cable demountable on-road hea*	

## Fotografías

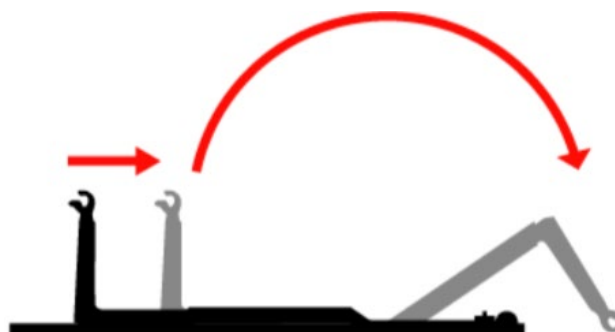
---



## Información general

Elevador de gancho hidráulico versátil para cargar, desmontar y volcar diferentes tipos de contenedores.

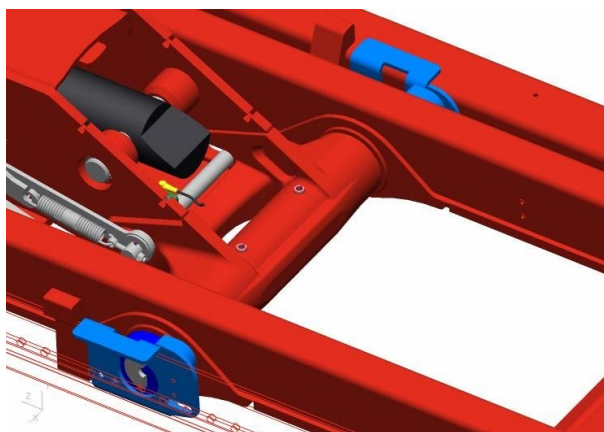
Método de funcionamiento deslizante (movimiento horizontal telescópico + marco central inclinable). El movimiento horizontal largo permite el uso de diferentes longitudes de cuerpos.



Altura de gancho variable desde 1450 y 1570 milímetros manualmente para permitir manipular diferentes contenedores. (opcional)



El bloqueo mecánico del bastidor auxiliar/bastidor trasero (Half Moon) evita que el bastidor trasero (bastidor basculante) se levante, es decir, al empujar una carrocería sobre un remolque con lanza. Las 'medias lunas' ubicadas en el bastidor auxiliar son la contrapartida de los ejes del bastidor intermedio especialmente diseñados. Al descargar, estos giran y se bloquean automáticamente contra las 'Medias Lunas'.



**Rodillos traseros fundidos con el mejor diseño probado de la industria** . El cono que guía el contenedor sobre el rodillo tiene la forma óptima con un ángulo de guía más largo y más pequeño que permite al conductor cargar el contenedor de manera suave y rápida incluso cuando el contenedor está en un ángulo desalineado. Da como resultado tiempos de respuesta más rápidos y mayor seguridad. La capacidad de recoger el contenedor desde un ángulo más amplio proporciona más flexibilidad cuando el espacio es limitado.



**El concepto atornillado** elimina los tediosos trabajos de soldadura y reduce el tiempo necesario para completar el proceso de montaje. El montaje atornillado también permite aplicar una capa protectora superior de alta calidad en fábrica, lo que ahorra más tiempo valioso.



Sistema de control de última generación: operación segura, fácil y rápida

**El control lógico programable (PLC)** garantiza un control fiable y robusto. Instalación rápida y sencilla mediante una sencilla conexión Can-Bus. Módulo de E/S estanco (no necesita caja de relés). Fácil de agregar características y opciones también más adelante, lo que garantiza flexibilidad a largo plazo.



**Controlador robusto y fácil de usar** para todas las funciones principales y hasta cuatro opciones de control opcionales.



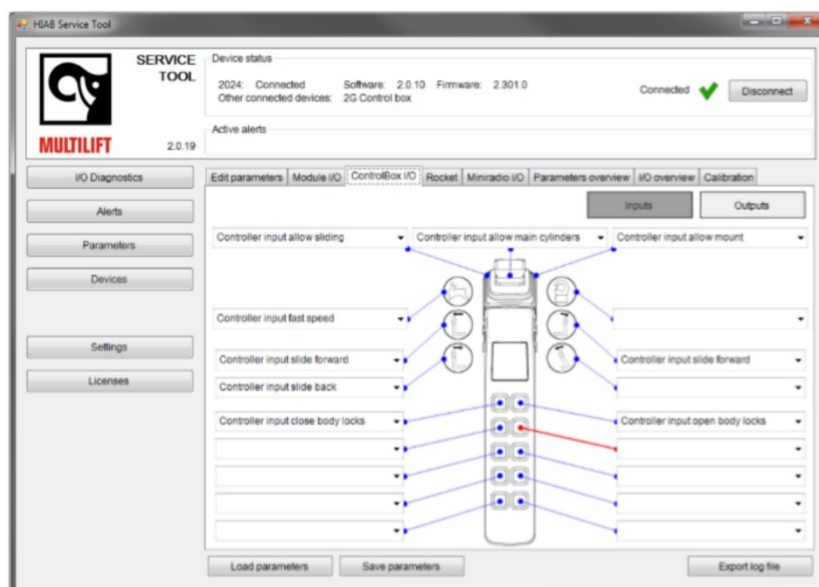
**Descenso suave (con velocidad controlada)** para reducir el ruido y el desgaste. Esta función desconecta la presión hidráulica y el contenedor llega al chasis con una velocidad suave y controlada.



**Electrónica protegida y cubierta** . Los principales componentes electrónicos están equipados con cubiertas resistentes y duraderas diseñadas para desviar cualquier impacto accidental y minimizar el riesgo de daños. Proporcionando una barrera eficaz contra los efectos de la exposición prolongada al clima y maximizando la productividad y minimizando el tiempo de inactividad del vehículo.



**Con la herramienta de servicio Multilift** es posible agregar y actualizar nuevas funciones a los equipos existentes. Las funciones adicionales son fáciles de programar para el control PLC, lo que normalmente sería costoso y difícil en un sistema de control antiguo. Utilizar la herramienta únicamente por personal de servicio capacitado.



[Función flotante de los cilindros principales](#) - Vida útil más larga y sin problemas + Rendimiento de conducción mejorado

Cilindros principales flotantes que mantienen la flexibilidad natural del camión durante el transporte. La función de flotación del cilindro minimiza la tensión en el chasis del camión y en la estructura del gancho de elevación, extendiendo la vida útil del equipo y brindando al operador un viaje más cómodo.



[Construcción con sistema de bajo peso](#) : vida útil más larga y sin problemas + Reducción de costos de combustible y menores emisiones de CO<sup>2</sup>

[Construcción de acero de alta resistencia](#) : fabricado con acero de alta resistencia a la tracción de primera calidad. Por ejemplo, los marcos funcionales están hechos de acero de grado 500MC, lo que proporciona resistencia y capacidad estructural. Ofrece considerables ventajas de ahorro de peso y más carga sin comprometer la resistencia y durabilidad.



**Uso extensivo de piezas fundidas** : las áreas críticas que regularmente están sujetas a altas tensiones se fabrican a partir de piezas fundidas de acero individuales. Elimina el problema de fatiga del metal asociado al tener varias placas de acero soldadas entre sí. Da más fuerza donde más se necesita. Eliminando la posibilidad de reparaciones estructurales inesperadas y costosos mantenimientos no programados.

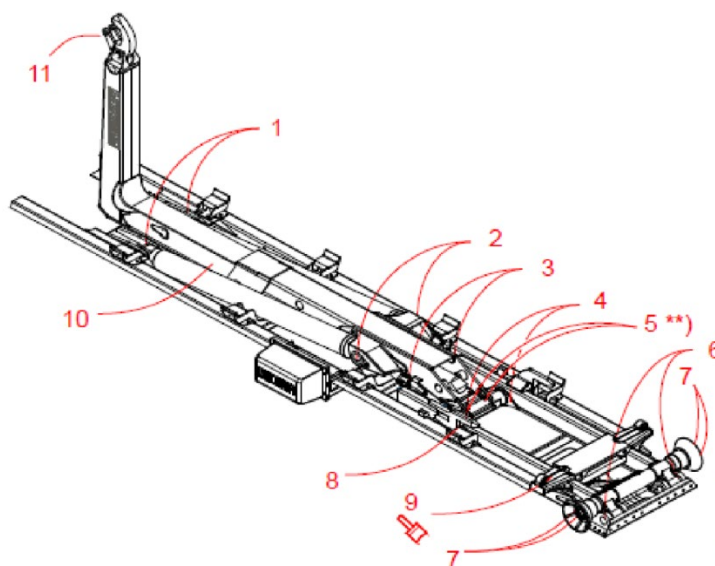


**Tamaños de cilindro optimizados** : el uso de cilindros de diámetro pequeño aumenta la velocidad de operación y minimiza el tiempo de respuesta. Cuanto más rápido pueda realizar el trabajo, menos combustible utilizará y menor será el impacto de sus operaciones en el medio ambiente.

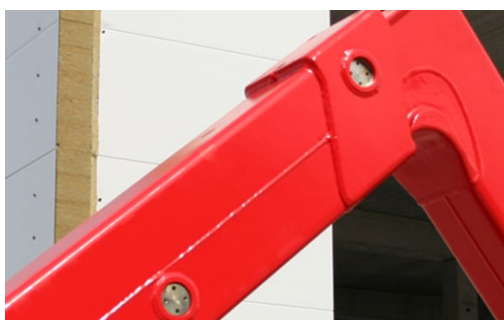


Mantenimiento rápido y sencillo - Menos tiempo en el taller + Vida útil más larga y sin problemas

Los puntos de engrase de fácil acceso son rápidos y de fácil acceso, lo que significa que el mantenimiento es fácil de realizar y evita el desarrollo de posibles problemas.



El fácil ajuste de las almohadillas deslizantes ayuda a ahorrar un tiempo valioso durante el mantenimiento de rutina. También es posible cambiar una almohadilla deslizante desgastada sin tener que quitar el brazo deslizante.



[Material de almohadilla deslizante Nylatron™](#) con material de nailon relleno de aceite. Nylatron™ ofrece tasas de fricción y desgaste muy reducidas. Las almohadillas deslizantes durarán mucho más que las fabricadas con materiales convencionales. Nylatron™ tiene cero 'slip-stick' y sobresale en presiones más altas y a bajas velocidades.



[Construido, calculado y probado para superar los estándares de la industria](#) : vida útil más larga y sin problemas.

Diseñado y construido para brindar muchos años de servicio excelente y confiable y de bajo costo de propiedad. Probado, verificado y certificado para confirmar que cumple con los requisitos de la Directiva de Maquinaria de la UE (cuando corresponda). Nuestro compromiso con la calidad, la gestión medioambiental y la salud y seguridad a través de todos nuestros procesos de diseño y fabricación está respaldado por las certificaciones ISO 9001, ISO 14001 e ISO 45001. Hemos desarrollado nuestros propios estándares, verificados mediante [exhaustivas pruebas de laboratorio](#), que superan con creces los requisitos de las directivas y estándares europeos de maquinaria. Todos nuestros cuadros se someten a pruebas de fatiga mediante un riguroso programa de pruebas y los subchasis se prueban replicando **150 000 ciclos**.

