

STOCKAANBIEDING ST883

DAF XB 290 FA 4x2 16T Powerline - Koelopbouw Matthys/Carrier

HE11 Silent - 7600 mm

Ordernummer: 121126

Chassisnummer: 0L550692

De Nieuwe Generatie DAF XB-trucks, altijd een op maat gemaakte oplossing in de klasse van 7,5 - 19 ton.

Hij combineert de laagste milieu-impact met toonaangevende efficiëntie in chauffeurscomfort bestaande uit, uitstekend direct zicht, toegankelijkheid, veiligheid en comfort.

Er kan gekozen worden uit een hoogwaardige dag-cabine, verlengde dag-cabine en slaapcabine.



Garage H. Aerts

Rijksweg 64
2880 Bornem
03 889 39 68

Garage H. Aerts

Blarenberglaan 2A
2800 Mechelen
015 28 60 50

D.T.T.S.

Hoogveld 99
9200 Dendermonde
052 25 80 30

DAF

Cabine-exterieur

Day Cab met stalen bumper, getint glas en elektrische ruitbediening. Hoofdspiegels en groothoekspiegels elektrisch verwarmd. Cabinebreedte 2130 mm.

Onderhoudsvrije 4-punts mechanische cabine-ophanging met geïntegreerde schokdempers.

Doorschijnende externe zonnekap boven de voorruit, groene kleur.

Bi-reflector halogeen koplampen met slagvaste Lexan-lenzen.

Lichtbundel van koplamp voor rechts verkeer.

Dag-verlichting.

In bumper gemonteerde mistlampen.

Groen getint glas.

Hoofdspiegel en groothoekspiegel aan chauffeurszijde en bijrijderszijde. Trottoirspiegel aan bijrijderszijde.

Elektrische afstelling van de hoofdspiegels.

Spiegelsteunen voor opbouwbreedte 2,50 - 2,60 m.

Frontzichtspegel als bedoeld in EU-richtlijn 2003/97/EC voor het gezichtsveld naar voren.

Camera aan de achterkant van het voertuig voor zicht naar achteren. Camerabeelden worden weergegeven op een speciaal display.

Centrale portiervergrendeling met controlefunctie voor buitenverlichting. Inclusief 2

afstandsbedieningen en 3 sleutels met transponder.

3

Aerodynamica

Verstelbare dak-spoiler met vormgeving voor aerodynamische stroomlijn tussen cabine en opbouw. Lange fenders.

Kleuren

Cabinekleur: E1980WHITE

Koplamppaneel en bumper in cabinekleur.

Onderste opstap, opstapbak met wing in cabinekleur.

Kleur dak-spoiler: Crystal white.

Kleur van fenders: Crystal white.

Chassiskleur grijs.

Cabine-interieur

Stuur links.

Zwart stuurwiel met 'soft grip'-afwerking.

Hoekinstelling van stuurkolom met mechanische blokkering.

Luxe lucht-geveerde chauffeursstoel met verstelbare demper en pneumatische lendensteun.

Stoelkussenverwarming. Geïntegreerde hoofdsteun.

Driepuntsgordel. Stoelbekleding velours.

Armsteun aan de chauffeursstoel.

Vaste bijrijdersstoel met geïntegreerde hoofdsteun en driepuntsgordel. Stoelbekleding velours met vinyl aan de achterzijde.

Verstelbare armsteun aan de binnenzijde van de bijrijdersstoel.

Veiligheidsgordels, zwart.

Opbergbak op de motortunnel.

Handbediende airco met luchtrecirculatie.

Elektrische raambediening.

Omvormer 24V naar 12V, 15A, 180W.

ECAS-afstandsbediening voor activeren van normale rijhoogte, heffen/laten zakken van achteras en stoppen van eventuele aanpassingen.

Communicatie en rijmanagement

Universele FMS (wagenparkbeheersysteem)-connector met bedrading, voor het lezen van informatie zoals gedefinieerd in de FMS-standaard van de truckfabrikanten.

10-jarig abonnement voor PACCAR Connect. PACCAR Connect is een online fleet-managementsysteem dat inzicht geeft in relevante informatie over de truck, chauffeur en locatie.

Digitale (slimme) tachograaf VDO DTCO met GNSS-ontvanger (Global Navigation Satellite System) en speciale communicatie-eenheid voor kort bereik (DSRC), conform EU Mobiliteitspakket 1 zoals

beschreven in de EU-tachograafwetgeving. Instelling snelheidsbegrenzer 85 km/h standaard.

Door de tolerantie is een maximale voertuigsnelheid van 88,5 km/u mogelijk.

DAF Infotainment System: Een FM/DAB/DAB+-radio is in het systeem geïntegreerd, evenals streaming-functies via USB en Bluetooth, inclusief telefoonmogelijkheden. Audio-informatie weergegeven op het digitale instrumentenpaneel.

Bedieningselementen via de rechterspaak van het stuurwiel. Optie omvat geen afzonderlijk infotainmentdisplay. Het basisluidsprekersysteem bestaat uit drie luidsprekers: twee basluidsprekers in de portierpanelen (één in elk portier) en een luidspreker met een volledig frequentiebereik in het midden van het dashboard.

Combi-antenne voor AM/FM, GSM en GPS. GSM-bereik 900 MHz, 1800 MHz en GRPS.

ACC (Adaptive Cruise Control) met FCW (Forward Collision Warning) en AEBS-3 (AEBS: Advanced Emergency Braking System). Met ACC kan een ingestelde afstand tot het voorliggende verkeer worden aangehouden; veiligheidssystemen FCW en AEBS helpen bij het vermijden of beperken van de impact van een dreigende aanrijding met verschillende bewegende of stilstaande objecten voor de auto, zoals andere weggebruikers of overstekende voetgangers, door de bestuurder te waarschuwen en indien nodig de remmen te activeren.

Driver Performance Assistant (DPA). Interactief programma dat de chauffeur ondersteunt bij het bereiken van de meest zuinige rijstijl. De DPA-informatie wordt weergegeven op het 5-inch TFT-kleurenscherm in het instrumentenpaneel.

Veiligheid en beveiliging

Herkenning van de maximumsnelheid informeert de bestuurder over de maximaal toegestane snelheid, met behulp van kaart-gebaseerde informatie en verkeersbordenherkenning via een camera aan de voorkant van het voertuig.

DAF Drowsiness Detection beoordeelt de alertheid van de chauffeur door middel van analyse van voertuigsystemen en waarschuwt de chauffeur indien nodig.

Lane Departure Warning System om onbedoeld wisselen van rijstrook door vermoeidheid van de chauffeur of afleiding te voorkomen en als effectief hulpmiddel bij het rijden bij slecht zicht.

Electronic Vehicle Stability Control-systeem (VSC) ter verbetering van de actieve rijveiligheid. Verbeterde koersstabiliteit (scharen bij over-/ondersturen) en extra roll-over beveiliging.

Akoestisch waarschuwingssignaal bij achteruitrijden, met annuleringschakelaar.

Aerts Trucks nv

Rijksweg 64
2880 Bornem
03 889 39 68
www.aertstrucks.be

Basis startblokkering met blokkering van brandstofinspuiting en onderbreking van het startmotorcircuit.

De wegrijhulp informeert de bestuurder over kwetsbare weggebruikers in het gebied voor de voorbumper en waarschuwt de chauffeur, indien van toepassing, om een botsing te voorkomen.

Veiligheidssysteem dat een bewegend voorwerp aan bijrijderszijde van het voertuig detecteert en de bestuurder hierover informeert. Het systeem ondersteunt de chauffeur ook om botsingen met andere weggebruikers te voorkomen bij het wisselen van rijstrook.

Vorbereiding voor een alcoholslotsysteem.

Het door DAF geleverde voertuig voldoet aan VN-voorschrift R155 met betrekking tot beheersystemen voor cyberbeveiliging en aan VN-voorschrift R156 met betrekking tot beheersystemen voor software-updates.

Wielophanging en assen

Vooras type F60. Paraboolvering met schokdempers en stabilisator. Max. belasting 6,0 ton.

Aangedreven achteras met enkele reductie, type SR10.14 met instelbare elektronisch geregelde luchtvering met 4 luchtbalgen, inclusief schokdempers en stabilisator. Max. belasting 10,5 ton.

Normaal zwaartepunt.

Wielen en banden

Vooras(sen): bandenmaat 285/70R19.5, wielmaat 19,5 x 7,50.

Aangedreven achteras(sen): bandenmaat 285/70R19.5, wielmaat 19,5 x 7,50.

Leverancier Goodyear.

Bandenspanningsbewaking.

Stalen schijfwielen, zilvergrijs.

Wielbeschermingsringen met open middengedeelte, kleur zilvergrijs (RAL 9006).

Vooras: bandenmaat 285/70R19.5, Goodyear type KMAXS, belastings-index 146/144, snelheidsindex L, toepassing Sturen - regionaal. Bandenlabel: rolweerstand D - grip op nat wegdek C - geluid 71 dB(A), categorie A.

Garage H. Aerts

Rijksweg 64
2880 Bornem
03 889 39 68

Garage H. Aerts

Blarenberglaan 2A
2800 Mechelen
015 28 60 50

D.T.T.S.

Hoogveld 99
9200 Dendermonde
052 25 80 30

Aerts Trucks nv

Rijksweg 64
2880 Bornem
03 889 39 68
www.aertstrucks.be

Aangedreven achteras: bandenmaat 285/70R19.5, Goodyear type KMAXD, belastings-index 146/144, snelheidsindex L, toepassing Tractie - regionaal. Bandenlabel: rolweerstand D - grip op nat wegdek C - geluid 71 dB(A), categorie A.

Reservewiel niet van toepassing.

Aandrijflijn

PX-7-motor, 6-cilinderdieselmotor, 6,7 liter. Vermogen 212 kW (287 pk) bij 2300 omw/min. Max. koppel 1090 Nm bij 1100-1600 omw/min.

Uitlaatemissie Euro 6.

Motor afzetten na 5 minuten stationair draaien.

Autom. versnellingsbak PowerLine, 8 versnellingen.

Automatische versnellingsbak PowerLine met overdrive 8AP1200, overbrengingsverhouding 4,89-0,64, 8 versnellingen.

Software geautomatiseerde versnellingsbak geoptimaliseerd voor standaard transport. Versie bediening versnellingsbak: Full.

Achterasverhouding 4,56.

Het ASR-systeem (antislipregeling) voorkomt dat de aangedreven wielen slippen tijdens het accelereren bij het wegrijden en helpt het voertuig stabiel te blijven op kritische wegoppervlakken.

Remsysteem

Uitlaatremsysteem. Functie geïntegreerd in elektronisch remsysteem. Bij inschakeling met stuurwielchakelaar werkt de uitlaatremsysteem wanneer het gaspedaal wordt losgelaten.

Parkeerrembediening.

Chassis

Wielbasis 5,35 m / achterover-bouw 2,96 m.

Langsliggerhoogte 270 mm, dikte 6,0 mm. Zonder binnenversterking.

Standaard opstelling van chassiscomponenten.

EAS-unit geplaatst aan de rechterzijde van het chassis. Uitlaatmonding naar het midden van het voertuig.

Accubak aan de linkerkant. Geen reservewieldrager.

Kunststof brandstoftank 200 liter.

Brandstoftank aan de linkerzijde van het chassis.

Tank voor AdBlue® 55 liter, geplaatst aan de rechterzijde van het chassis.

Vuldop zonder vergrendeling voor tank voor AdBlue®. Onder-rijbeveiliging vóór (FUP), conform de EU-richtlijn 2000/40/EEC.

Antispatwatermatten in de spatschermen, conform de richtlijn 91/226/EEC.

Tijdelijke achterlichtsteunen.

Achterlichteenheid met lampen.

Volgwagenuitrusting

Typeplaatje-gerelateerd solowerk, volgwagen tot 3500 kg.

Sluitbalk.

Elektrische volgwagenaansluiting 24V met twee 7-polige stekkerdozen. Er is een extra 7-polig aansluitpunt aangebracht om het EBS-systeem van de aanhanger of oplegger aan te sluiten.

Opbouw en voorbereidingen voor het opbouwen

Connector voor motortoerentalregeling op het chassis met vaste bedrading (A068). Regelfuncties voor motortoerentalafstelling, selectie geprogrammeerd motortoerental en applicatie-snelheidsbegrenzer.

Los leverbare kabelboom met LED-zijmarkeringslichten.

Opbouwbevestiging BAM 1, met consoles type B - levering losse items. Vanaf productieweek 2019-45 worden de eerste consoles (het dichtst bij de cabine) voor-gemonteerd aan beide zijden van het chassis.

24V-accessoirevoeding

Dynamo 100 A, accu's 2x 175 Ah.

Totaal voertuiggewicht en treingewicht

Chassisgewicht-gerelat. techn. GVM max. 16000 kg.

Aandrijflijn-gerelateerd max. GCM 24000 kg.

Garage H. Aerts

Rijksweg 64
2880 Bornem
03 889 39 68

Garage H. Aerts

Blarenberglaan 2A
2800 Mechelen
015 28 60 50

D.T.T.S.

Hoogveld 99
9200 Dendermonde
052 25 80 30

Toepassingscondities

Toepassingsklasse 0 omvat West-Europa, behalve Verenigd Koninkrijk en Ierland.

Standaard geluidsniveau.

Gemiddelde klimatologische omstandigheden, geen temperaturen onder minus 12 graden Celsius.

Maximale omgevingstemperatuur 38 graden.

Vochtafscheider met een filterelement van 30 micrometer en een verwarmde filterkolf. Statuspaneel met aftapwaarschuwing op het dashboard.

Luchtinlaat hoog, achter cabine.

Service en onderhoud

Warranty Plus - Voertuig, omvat 3 jaar volledige voertuiggarantie op het voertuig zoals het wordt geleverd door de OEM (excl. echte slijtdelen) tot 200.000 km en 1 jaar op pech.

ITS service.

Een aantal onderdelen die worden gebruikt voor de productie van een voertuig bevatten SVHC's zoals gedefinieerd in de REACH-wetgeving.

Aflevering voertuig

Typegoedkeuring voor complete voertuigen (WVTA) voor de Europese Unie.

Typeplaatje EU.

CoC-document afgedrukt in het Nederlands (NL).

Standaard gereedschaps-set bestaande uit een bedieningshendel 750 mm, een wielmoersleutel 30/32 mm, een ringsleutel 30 mm, een 800 mm lange draaipijp, een steeksleutel 24/27 mm, een T20- en T30/T45-torxsleutel en een sleepkoppeling met penkoppeling.

Aflevering voertuig met 30 liter extra brandstof.

Dealeropties

Bijkomende kunststof brandstoftank 110 L (voor LF) met separate aansluiting voor koelgroep en aparte brandstofmeter in cabine. Zonder onderlinge verbinding met brandstoftank van motorvoertuig.

COC via opbouwer.

Afleveringskit incl. wettelijk materiaal voor XB, PX-4,

PX-5 en PX-7 motoren, deze bevat o.a. brandblusser 3kg, verbanddoos, 2x gevarendriehoek, Ad Blue tankdop met sleutel, brandstof anti diefstal zeef, 2x fluo-veiligheidsvest,

Reserve vloeistofkit XB EN XD , geschikt voor alle PX-5 en PX-7, alsook MX-11 motoren. Met oa. 5L motorolie, 5L sproeiervloeistof en 5L Ad Blue Brandstof anti diefstal zeef model DAF/TRP in 2e tank monteren

Set fluwelen voetmatten LF voor passagier en bijrijderszijde

lijken van tachograaf en snelheidsbegrenzer. Indien gewenst kan u vanuit brandstof besparende of veiligheidsoverwegingen de snelheidsbegrenzer lager begrenzen dan de wettelijke 89km/h idem voor uw maximale cruise control snelheid.

Recytyre bijdrage 6 banden

Gratis chauffeursvest of bodywarmer

Wegbrengen en ophalen van voertuig bij de door u gekozen opbouwer

Brandstoftank extra opvullen met 100 liter dieselbrandstof

Laadbrugbeveiliging-connector af fabriek geleverd aansluiten op laadbrug bediening LF/CF PX4, PX5 en PX7 motorvarianten

OBU België vast aansluiten op stroomvoorziening Reinigen cabine binnen en buiten alsook reinigen van chassis. Volledig verwijderen van plastics en stickers. Indien met opbouw zal ook deze aan de buitenzijde worden gereinigd voor levering.

Graag verzorgen wij de ontvangst van de nummerplaat rechtstreeks vanuit DIV via Bpost. Op deze manier vermijden we onnodige verplaatsingen/tijdverlies voor overhandiging nummerplaat. Geen extra facturatie meer van de daaraan verbonden kosten.

Om optimaal de mogelijkheden van uw nieuwe DAF uit te nutten bieden wij u een gratis DAF Ecodrive training twv. 465€ aan. Focus op zuinigheid met daarnaast defensief- en schadevrij rijden. Voucher geldig tot max. 6 maand na levering

Koelopbouw Matthys.Carrier HE11 Silent

Afmetingen:

lengte buiten 7.660 mm. binnen 7.430 mm.
breedte buiten 2.600 mm. binnen 2.460 mm.
hoogte binnen 2.530 mm.

Wanddiktes:

Front 105 mm
Zijwanden 60 mm
Dak 115 mm
Vloer 129 mm.

Nieuw model

monoliet voorpaneel met versterking en opening voor koelgroep type Carrier HE11 Silent
Voorwand uitgevoerd met Cx profiel (verticaal links en rechts). Deze profielen hebben een aerodynamische ronding bijgevolg wordt de luchtstroom lateraal afgeleid en worden wervelingen tussen cabine en carrosserie geneutraliseerd.

Rubberen blokken tegen de voorwand voorzien van een galva rooster ter bescherming voorwand en een goede retourlucht verzekeren.

2 witte LED toplichten vooraan, beschermd door rubberen blokken.

Inox achterkader achteraan, modulair, voorzien van 2 draaideuren (dikte 90 mm), opening op volle breedte. Vergrendeling van de deuren op 270° (nieuw model) en op 100°.

Zijdeur rechts vooraan.

Stootlijst op de beide achterdeuren 300 mm.

3 scharnieren per vleugel voorzien van dubbele as en met ingewerkte sluiting. Deze scharnieren met dubbele as zorgen ervoor dat de achterdeuren bij openen wegdraaien van de achter-kader en bij volledig opendraaien komen ze zonder speling tegen de zijwand.

Ingewerkte sluitingen achteraan geeft een volledig vlakke achterzijde (makkelijk schoon te maken of voor plaatsing publiciteit)

Waterlijst aan de achterdeuren.

2 x 2 grote rubber stootblokken gemonteerd onder versterkte inox deurdrempel en 2 verticale rubbers (links en rechts).

Extra rubberen bescherming op de verticale stijlen.

Versterkt onder-kader (hulpraam) achteraan, voorzien van butrolls links en rechts.

De carrosserie is geschilderd in DAF Crystal White Afwerkingsprofielen in aluminium, gelijmd op de hoeken. Fluo strips voorzien op de zijwanden en achteraan.

Aan de binnenzijde 3 ingebouwde Led plafondlichten voorzien van Timer (rechts achteraan), binnen lichten met verhoogde flux, benaderen daglicht.

3^e stoplicht bovenaan.

Aluminium beschermplinten in hoekvorm met retour op de bodem onderaan met een hoogte van 300mm, extra verankerd in bodem waarover de polyester vloer wordt gegoten (volledig waterdichte afwerking).

De bodem is bekleed met grijze antislip polyester, extra versterkt voor rolls en paletten transporten voorzien van een afloop rechts voor.

Universele bindrail op 2 hoogtes, 500 en 1500 mm, voorzien van 2 telescoopstangen.

Safety lights in topkader : extra pinkers, lichten en stoplichten alsook 2 extra werklichten aangesloten op werking laadklep (indien beschikbaar).

Vorbereiding voor camera boven in achter-kader.

Opbouw

Hulpraam wordt gestaald en geschilderd in chassiskleur. Spatborden in pvc en lichtbakken in inox. Spatborden voorzien van antispat slijkweerders.

Leveren en monteren van 2 breedtelichten RAW achteraan. Zijverlichting (oranje), deze worden onderaan de laadbak gemonteerd.

Het chassis wordt aangeleverd met een origineel basis Europees gelijkvormigheidsattest (C.O.C.), dewelke wordt afgegeven bij aflevering van het chassis en noodzakelijk is voor de opmaak van het COC dossier 2de fase.

Het opmaken van het goedkeuringsdossier 2de fase is voorzien in de prijs.

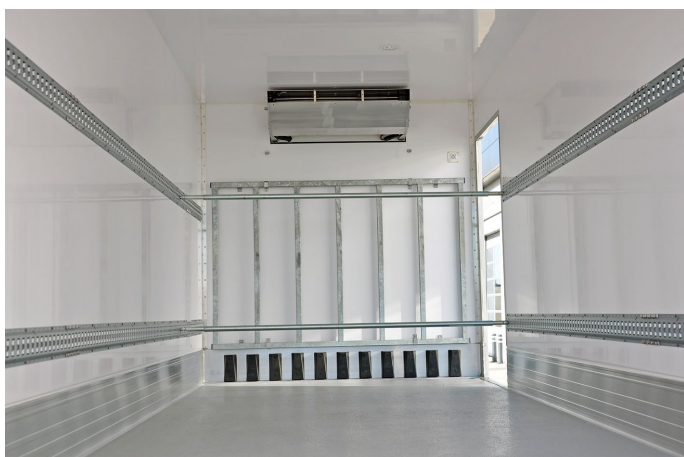
Carrosserie Matthys kan niet aansprakelijk gesteld worden voor kosten en wachttijden voor de individuele goedkeuringsprocedure bij het F.O.D. mobiliteit en verkeer.

Aerts Trucks nv

Rijksweg 64
2880 Bornem
03 889 39 68
www.aertstrucks.be

Laadklep

MERK: DHOLLANDIA.
TYPE: DHLM 30
HEFVERMOGEN: 2500 KG.
TYPE: Tegenliggende laadklep.
Platform in STAAL met een lengte van 2.000 mm.
Volledige breedte van de wagen.
Binnen bediening via spiraalkabel met aansluiting rechts
achteraan tegen de zijwand in de laadbak en drukknoppen
op de bedieningskast buiten.
Schildering in witte kleur.
Rolstops.
Slangenbreuk beveiliging.



Koelgoep Supra HE 11 Silent

Carrier, Single Temperature Road & Standby Silent 1-Drive
Diesel, High Speed 0°C/30°C 10810 W, -20°C/30°C 5930
W
Diesel, Low Speed 0°C/30°C 10450 W, -20°C/30°C 5860
W
Standby, 400V/3/50 Hz 0°C/30°C 8810 W, -20°C/30°C
5520 W

Heating Capacity

Diesel 9670 W Standby - 400V/3/50 Hz 5440 W
Airflow Diesel 3346 m³/hr 400V/3/50Hz 3346 m³/hr
ATP Compliant - M1068
Weight - 512 kg, Height 615 mm, Width 1915 mm,
Depth 815 mm
Box Size Recommendation
+0°C +30°C 79 m³ +40°C 63 m³
-20°C +30°C 68 m³ +40°C 54 m³
Sound Power Power Lwa 94.5 dB, Diesel - High Speed
Pressure 66.6
Standby - 400V/3/50 Hz Pressure 62.2
Displacement 1123 cc # cylinders 3, Voltage 400V/3/50hz
Power 7.5
Compressor Techno Reciprocatin
Model 05K4 Connectivity Lynx Controls APX
Refrigerant Type R452A Charge 3.8



Garage H. Aerts

Rijksweg 64
2880 Bornem
03 889 39 68

Garage H. Aerts

Blarenberglaan 2A
2800 Mechelen
015 28 60 50

D.T.T.S.

Hoogveld 99
9200 Dendermonde
052 25 80 30