

## AUFBAUBESCHREIBUNG

### Junge LOADSTAR Pritschenaufbau 7,28m

- ERG & DAF Direkt
- DAF XB FA 4x2 12t / 16t / 18t

### DAF XB FA 4x2 12t / 16t / 18t (Musterdarstellung)

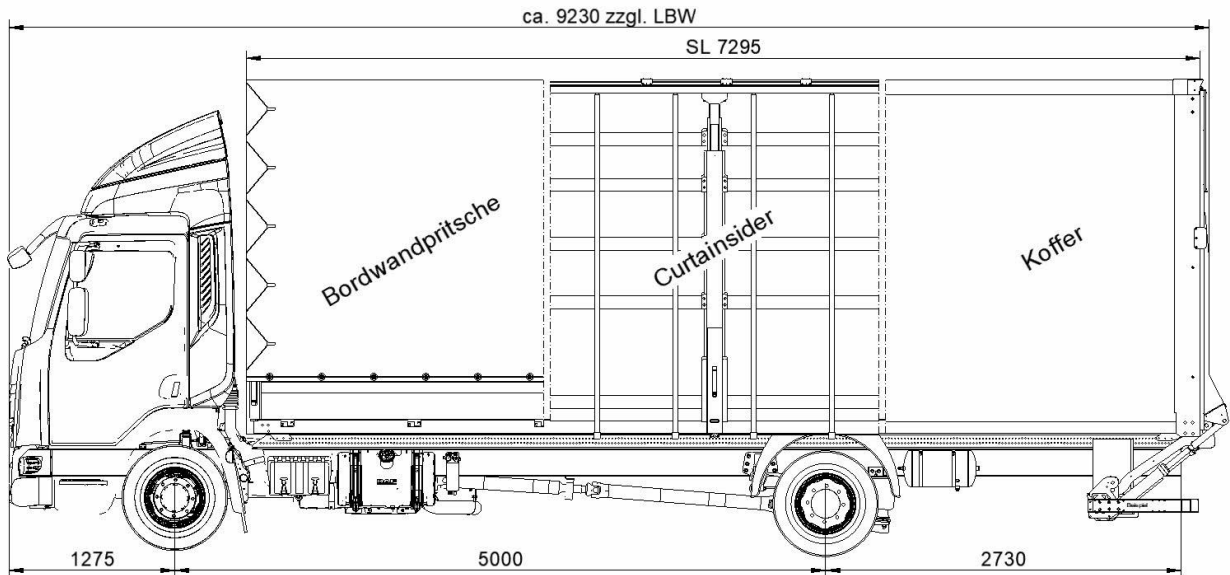


Aufbaumaße und -Gewichte	12t / 16t / 18t
Aufbaulänge i. L.	7.280 mm
Aufbaubreite i. L.	2.480 mm
Aufbauhöhe i. L. / seitliche Durchladehöhe	2.440 mm / 2.400 mm bei 12 – 16 t 2.640 mm / 2.600 mm bei 18 t
Portalbreite i. L.	2.450 mm
Portalhöhe i. L.	2.360 mm bei 12 – 16 t / 2.560 mm bei 18 t
Pritschen-Aufbau, Heckportal offen* und Serienausstattung	1.360 kg bei 12 – 16 t / 1.790 kg bei 18t
Anzahl Palettenstellplätze	18

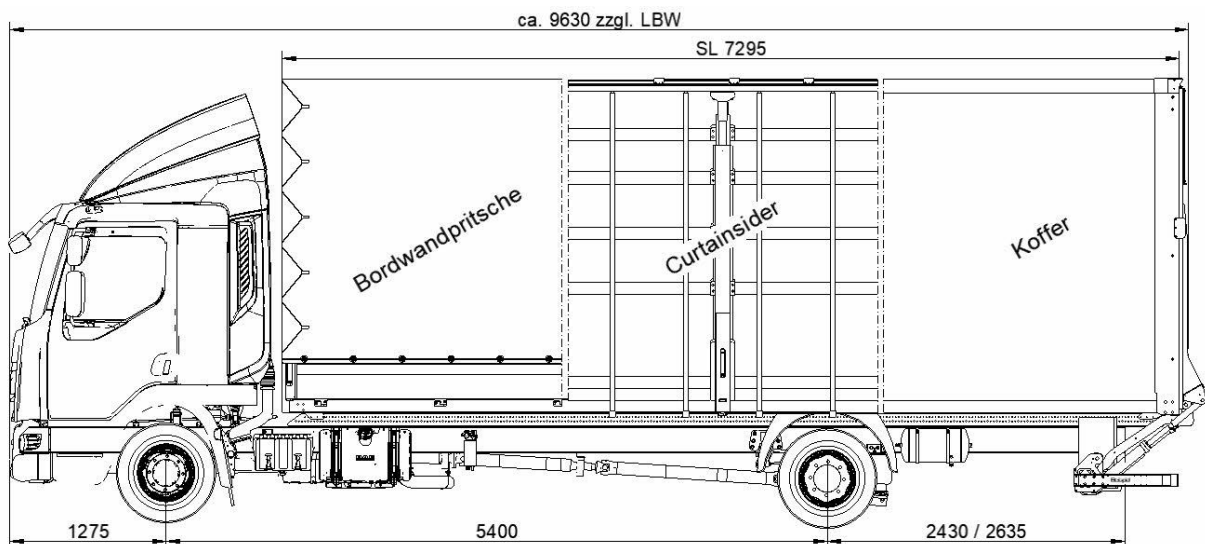
\*ohne Ladebordwand; Gewicht der Ladebordwand (Heckoberklappe enthalten) bitte hinzufügen. Es gilt +/- 5 % Gewichtstoleranz gemäß DIN 70020. Alle Angaben verstehen sich als Circa-Werte.

## Beispielzeichnungen 12t:

Day Cab, Luftansaugung oben, mit Aerodynamik:

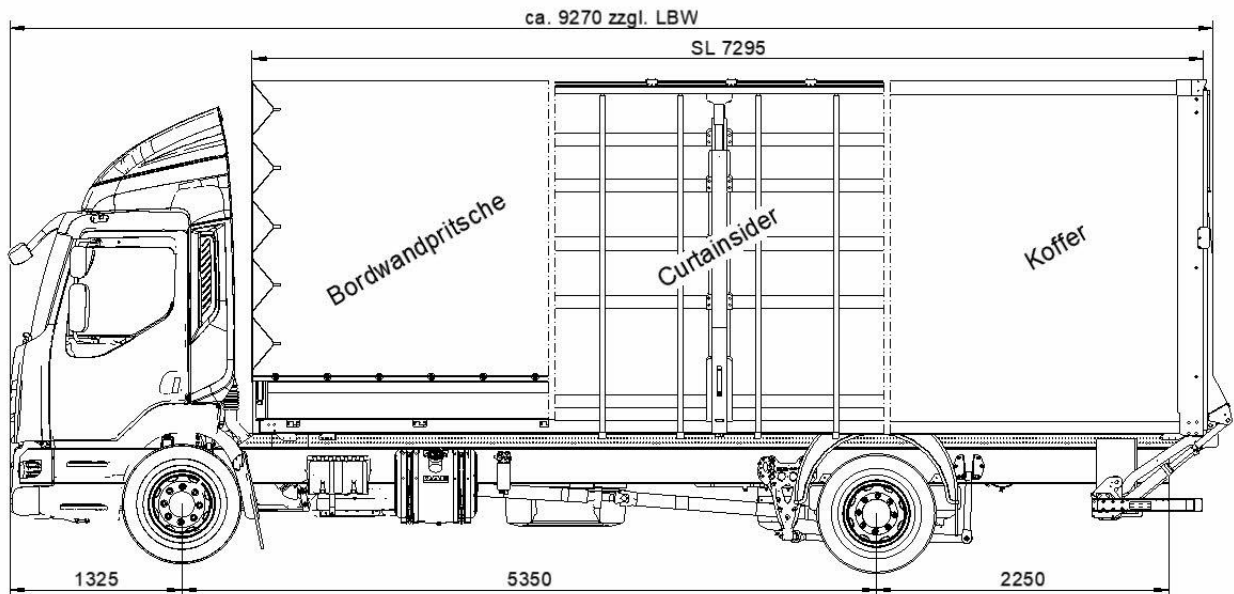


Sleeper Cab/Ext. Day Cab, Luftansaugung oben, mit Aerodynamik:

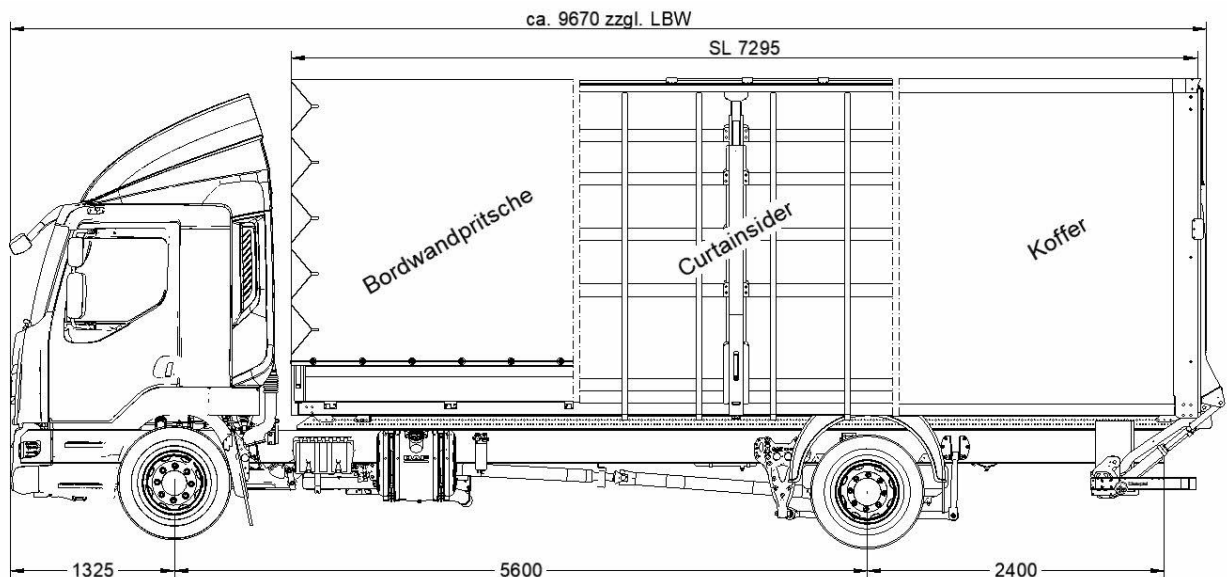


## Beispielzeichnungen 16t:

Day Cab, Luftansaugung oben, mit Aerodynamik:



Sleeper Cab/Ext. Day Cab, Luftansaugung oben, mit Aerodynamik:



**Beschreibung des Aufbaus:**

Aufbau allgemein, Code ATY803 (12t) bzw. AVU885 (16t):

- » Pritschenaufbau mit Planengestell, **Heckportal offen**
- » Lieferung und Montage eines Seitenanfahrtschutzes
- » Montage der werkseitig vorhandenen Seitenmarkierungsleuchten
- » Lieferung und Montage von 2 Kotflügeln inkl. Schmutzfänger mit Antispray-Ausrüstung für die Hinterachse
- » Unterbau mit Längs- und Querträgern aus verzinktem Stahl
- » Bodenstärke Nennmaß 24 o. 27 mm (18t), Boden mit rutschfester Siebdruck-Oberfläche
- » Bordwände aus Aluminium, Höhe 500 mm o. 700 mm (18t)
- » Verzinkter Außenrahmen mit 13 Zurrösen je Seite
- » Vorderwand aus Plywood, Höhe ca. 1.800 mm o. ca. 2.000 mm (18t)
- » Vorderwand Rammschutz aus 12 mm Siebdruckplatte, ca. 1.180 mm hoch
- » Planengestell mit seitlicher Durchladehöhe 2.400 mm o. 2.600 mm (18t) inkl. 3 Reihen o. 4 Reihen (18t) Einstecktaschen. Aluminium Außenholme mit längslaufenden Planenbäumen. Mittelrungen verschiebbar. Vorderwandaufrichter bei 18t
- » Planenverschluss vorne und hinten senkrecht in Zick-/Zack-Ausführung, Planenverschluss waagrecht mit Seil gerade durchgezogen
- » 3 Reihen o. 4 Reihen (18t) Holz-Einsteckbretter
- » 1 Handgriff als Einstieghilfe
- » Umrissleuchten hinten unten rot
- » Versetzen Luftverteiler, Anpassung Handhebel Anhängerkupplung (sofern vorhanden)
- » Positionierung der werkseitigen Sensoren des Abbiegeassistenten
- » Retroreflektierende Teilkontur-Umrissmarkierung gem. ECE – R48, seitlich in weiß hinten in rot, inkl. Pad-Markierung seitlich am Fahrerhaus
- » Ausstellung eines Zertifikates nach DIN EN 12642 XL (2017-03) und VDI 2700 Blatt 12 Getränke (2009-01) inkl. eines Prüfheftes für ladungszertifizierte Aufbauten. Diese Unterlagen werden den Fahrzeug-Dokumenten im Fahrerhaus beigelegt
- » Technische Abnahme des Fahrzeuges
- » Durchführung der Fahrtenschreiberprüfung nach § 57 b StVZO
- » Sprache auf Schilder, Listen und Anleitungen in Deutsch

**Aufbaulackierung:**

- » Bordwände, Mittelrungen, Vorderwand, Heckoberklappe und Ladebordwandplattform im Sichtbereich in Arktikweiß 9147 (ähnlich zu Farbton Fahrerhaus Kristallweiß E1980). Vorder- und Heckrungen silberfarben eloxiert. Verzinkter Außenrahmen ohne Lackierung. Unterbau feuerverzinkt, ohne Lackierung. Plane im Standardfarbton SIO 7174 (ähnlich zu Farbton Arktikweiß 9147). Farbabweichungen möglich.

**Ladebordwand:**

- » Eine Ladebordwand ist gemäß Spezifikationshilfe zu wählen.

**Optionen Pritschenaufbau:**

- » Schiebeplane links, Code AVU871, Schiebeplane rechts, Code AVU872
- » Lackierung Pritsche nach Wunsch, nicht metallic, Code ATY844
- » Planenfarbton abweichend, Code ATY845
- » Aufbauhöhe 2.600 mm i. L. inkl. 4 Holzlatten (Serie bei 18t), Code AVU873
- » Schiebeverdeck, Code AVU877
- » 3 Reihen Alu-Einstecklatten anstelle Holz bei Höhe 2.400 mm i. L., Code AVU882
- » 4 Reihen Alu-Einstecklatten anstelle Holz bei Höhe 2.600 mm i. L., Code AVU883
- » 1 LED-Leuchtbalken oben links und rechts innen, Code AVU884
- » 1 Werkzeugkasten ca. 600 x 400 x 500 mm, Code ATY848
- » Montage Dachspoiler und Seitenfender, Code ATY849 und AXC939
- » Rahmenkürzung, Code ATY852, bzw. Rahmenverlängerung, Code ATY854
  - Notwendigkeit und Auswahl gemäß Spezifikationshilfe
- » Lackierung der Zugtraverse, Montage der Anhängerkupplung sowie Versetzen der Anschlüsse, Code ATZ019
- » Rampenkomfortpaket i.V.m. Ladebordwand: Schubverbindung zw. Heckportal und Querträger, zus. Querträger im Heckbereich, Stahlrammpuffer, Auftritt für LBW, Dichtungssystem unten am Portal, Code AVU892
- » Versetzen/Montage der werkseitigen Kamera an den Portalrahmen (**zwingend** i. V. m. Kamera), Code AYW887
  - *Alternativ* dazu: Montage der Junge-Kamera (mit Shutter und Heizung) am Portalrahmen mit separatem Display, Code AYO364

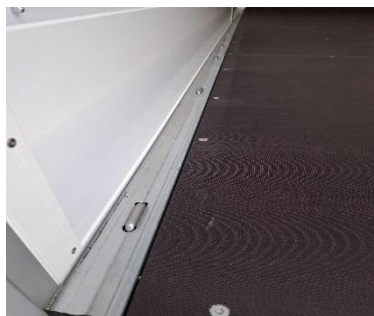
- » Kugelkopfkupplung an Ladebordwand, **zwingend** Elektrik werkseitig von DAF erforderlich (Kugelkopfkupplung **nicht** bei Ladebordwand MBB by Palfinger möglich!), Code AVU890
- » Ladebordwand mit Spiralkabelbedienung (Serie bei Dholandia), Code AVU891
- » Überführung bundesweit zum DAF Händler, Code ATY853

<b>Hinweise bei JUNGE:</b>	
GSR / ADAS	Abbiegeassistent: Versetzen auf Aufbaubreite im Grundumfang enthalten Rückfahrkamera: Pflichtoption; Alternativ eigenes System
Aerodynamik	Optional im ERG: Montage Dachspoiler, Code ATY849 Optional im ERG: Montage Seitenfender, Code AXC939
Zertifikate	DIN EN 12642 Code XL serienmäßig VDI 2700 Blatt 12 Getränke (2009-01) serienmäßig
Gewährleistung	Die Junge-Gewährleistung beträgt 12 Monate, für Details siehe TSI/Markt.

## Bilder:



Holz-Einsteckbretter (Serie)



Außenrahmen mit Zurrösen (Serie)



Vorderwand-Rammschutz (Serie)

Hinweis: Bilder enthalten Sonderausstattungen!

Technische Änderungen vorbehalten.