

## Voertuigsumenvatting XD 340 FA 4X2 Bakwagen

<b>Cabine-uitvoering</b>	Sleeper Cab
<b>Connected Services</b>	PACCAR Connect
<b>Motor</b>	MX-11-motor, 251 kW/341 pk. Embleem op cabine: 340
<b>Achterasoverbrenging</b>	Achterasverhouding 3,70
<b>Retarder</b>	MX Engine Brake
<b>Typeplaatje-gerel. trekhaakbalktoep. of solowerk</b>	Typeplaatje-gerel. trekhaakbalktoep. tot max GCM
<b>Chassisgewicht-gerel. totaal voertuiggewicht GVM</b>	Chassisgewicht-gerelat. technisch GVM max 20500 kg
<b>Voertuiggarantie</b>	Warranty Plus-Aandrijflijn-3 jaar-500K
<b>Cabinekleur</b>	E1980WHTE
<b>Brandstoftank(s)</b>	Aluminium brandstoftank 430 l links, hoogte 620 mm
<b>Banden fr1 of voorassen</b>	F1,385/55R22.5GO KMAXS2 160/000 K Steering BBA
<b>Vooras</b>	Vóór: 9,00 t, paraboolvering, 183N
<b>Wielbasis / achteroverbouw</b>	Wielbasis 5,40 m / achteroverbouw 2,65 m
<b>Banden aangedreven achteras(sen)</b>	R1,315/60R22.5GO UGD 152/148 L Traction DCB
<b>Trekhaakbalk/koppeling-gerelateerd max. GCM</b>	Trekhaakbalk/koppeling-gerel. max. GCM 57.000 kg
<b>Layout van de componenten op het chassis</b>	Standaard opstelling componenten
<b>Achterasgroep</b>	Achter: luchtvering, SR1344
<b>Opbouwtype</b>	Geen af fabriek opbouwtype
<b>Uitlaatemissie</b>	Uitlaatemissie Euro 6
<b>Bandenleverancier</b>	Goodyear
<b>Positie uitlaatmond</b>	Uitlaatpijp horizontaal, laag
<b>Uitvoering versnellingsbak</b>	Geautom. versn.bak, TraXon, 12 versnellingen
<b>Applicatiepakketten 1</b>	Geen toepassingsoptie
<b>Reserveband</b>	SP, niet van toepassing

## Uitvoering XD 340 FA 4X2 Bakwagen

---

### CABINE-EXTERIEUR

- **Luxe Sleeper Cab met ongeëvenaarde aerodynamica voor zuinig rijden en lage CO2-uitstoot. De grote en diepe voorruit, die aan de zijkanten gebogen is, in combinatie met grote zijruiten, biedt een onovertroffen direct zicht voor de chauffeur om de verkeersveiligheid te vergroten. Het interieur van de cabine is zeer comfortabel voor rijden, wonen en slapen met ongekende ruimte en een praktische indeling. Lengte cabine: 2360 mm; cabinebreedte: 2500 mm. Aantal cabinetreden: 2.**
- **Doorschijnende externe zonnekap boven de voorruit, kleur: Midnight blue.**
- **LED-koplampen, bochtverlichting en mistlampen in bumper.**
- **Dashboardschakelaar en bedrading inclusief connectoren A229 en A230 voor gemakkelijk monteren van twee LED-werklampen op de achterwand van de cabine. De twee werklampen worden los geleverd.**
- **Vorbereiding voor eenvoudige montage van LED- of halogeen zwaailichten aan de linker- en/of rechterkant van het cabinedak (vóór) en in de grille.**
- **Het cabinedak is voorbereid voor montage van extra ledverlichting.**
- Zwarte portiergreep en sierrand van de portierhandgreep. De gestroomlijnde zijwand van de cabine is uitgevoerd in cabinekleur.
- **Extra, lagere ruit in het bijrijdersportier.**
- **Hoofdspiegel en groothoekspiegel.**
- **Centrale portiervergrendeling met controlefunctie voor buitenverlichting. Inclusief 2 afstandsbedieningen met geïntegreerde 'snake blade'-sleutelbaard met inklapfunctie.**
- Lichtbundel van koplamp voor rechts verkeer.
- Onderhoudsvrije 4-punts mechanische cabine-ophanging met geïntegreerde schokdempers.
- Enkellaags gehard veiligheidsglas.
- DAF-hoekzicht is een camerasysteem dat de vooruitkijk- en trottoirspiegel vervangt. Het systeem bestaat uit een slanke camera voor hoekzicht, die zich dicht onder de voorruit aan bijrijderszijde bevindt, en een display, gemonteerd op de A-stijl in de cabine. De camera biedt een breder gezichtsveld en verbeterde aerodynamica van de truck.
- Bi-reflector LED-koplampen met slagvaste Lexan-lenzen.
- Camera aan de achterkant van het voertuig voor zicht naar achteren. Camerabeelden worden weergegeven op het extra display in de dashboardvleugel dat onderdeel is van het DAF Infotainment System: Luxury, Luxury Plus of Exclusive.
- Om de luchtstroom onder het voertuig te geleiden is een bodemplaat aangebracht, waardoor het brandstofverbruik van het voertuig wordt verbeterd. Deze bodemplaat houdt ook rekening met de vereiste bodemvrijheid.
- Gelaagde voorruit van dubbellaags veiligheidsglas.
- Vaste eerste cabinetrede met anti-slipprofiel.
- LED-dagverlichting is geïntegreerd in de koplampenheden. Deze zijn AAN wanneer de motor draait.

## KLEUREN

- Cabinekleur: E1980WHTE
- **Kleur van spiegelkappen: zwart.**
- Chassiskleur grijs.
- Kleur van koplamppaneel: Crystal White.
- Kleur van bumper: Crystal White.
- Kleur onderste cabinetrede: Grijs.

## CABINE-INTERIEUR

- **Chauffeursstoel met luchtvering - Luxury Air. Met hoge rugleuning met verstelbare schoudersteun. Tweetraps stoelverwarming. Bekleding Habsburg de voorzijde van de stoel, Corvinus voor de omranding en Habsburg Uni voor de randen.**
- **Dakluik met elektrische bediening.**
- **ECAS-afstandsbediening met verlichte toetsen voor diverse functies, waaronder vier geheugentoetsen voor vooraf ingestelde chassishoogtes.**
- **Restwarmtepomp.**
- **Verstelbare armsteun aan beide zijden van de chauffeursstoel.**
- **Uittrekbare dashboardtafel boven aan de middenconsole.**
- **Gordijnen voor de voorruit en de zijruiten. Inclusief gordijnen voor optionele zij- en achterrauiten, indien gespecificeerd.**
- **Rolgordijn aan bijrijderszijde ter bescherming tegen zonlicht.**
- Zwart stuurwiel met 'soft grip'-afwerking.
- **Accessoirevoeding op het dashboard: 2x 12V/5A en drie USB-A-aansluitingen en extra 2x 24V/40A (applicatieconnector A144) naar de dakconsole.**
- **LED-interieurverlichting van de cabine bestaat uit o.a. twee grote LED-eenheden in het cabineplafond, die een dimbare breedstraler voor verlichting van de hele cabine, dimbare rode nachtrijverlichting en afzonderlijke spots voor de bestuurder en bijrijder bieden.**
- **Standaard schuimrubbermatras voor het onderbed, dikte 150 mm.**
- **Rolgordijn aan chauffeurszijde ter bescherming tegen zonlicht.**
- **Deurbekleding van zacht geweven stof.**
- Automatische temperatuurregeling (ATC) en airconditioning. ATC handhaaft automatisch de cabinetemperatuur die door de bestuurder is ingesteld.
- Inklapbare cinema-bijrijdersstoel. Bekledingsmateriaal: stof.
- Stuur links.
- Afwerking dashboard: Vision - het dashboard loopt naar beneden richting de voorruit voor een beter zicht op de weg. Het middengedeelte heeft een horizontale afwerking, die voor diverse doeleinden kan worden gebruikt.
- Kleur afwerking cabine-interieur: Luxury omvat een lichte interieurbekleding van de hemel- en de dakconsole. De portierpanelen en het gedeelte onder het dashboard zijn grijs.

- De chauffeursstoel is bevestigd op de cabinevloer.
- De bijrijdersstoel is bevestigd op de cabinevloer.
- Decoratie cabine-interieur: Hexagon. Accenten zijn in Facet Black.
- Veiligheidsgordels, zwart.
- Open opbergvak in de middenconsole.
- Bekleding cabinewand textiel met geluiddempende binnenvoering.
- Elektrische raambediening.
- Pollenfilter met actieve koolstof om verkeers- en motoruitlaatgassen weg te nemen. Effectiviteit 85% voor deeltjes tot 0,5 µm en 98% voor deeltjes tot 10 µm.

## COMMUNICATIE EN RIJMANAGEMENT

- **Bedrading en connectoren voor eenvoudige installatie van een FMS-systeem (Fleet Management System), om informatie te lezen zoals gedefinieerd in de FMS-standaard van de truckfabrikanten op het extra display in het dashboardzijpaneel.**
- PACCAR Connect-abonnement. PACCAR Connect is een online wagenparkbeheersysteem dat inzicht geeft in relevante informatie over de truck, chauffeur en locatie.
- **Instelling snelheidsbegrenzer voor cruisecontrol/gaspedaal: 90 km/u.**
- **DAF Infotainment System: Luxury Plus bevat een extra 10,1' aanraakscherm en knoppen in het dashboardzijpaneel. FM/DAB/DAB+-radio in systeem geïntegreerd, streaming en telefoon-functies via USB en Bluetooth. Biedt daarnaast DAF Truck Navigation-mogelijkheden via de Weblink-app en USB-aansluiting. Ondersteunt projectie Apple CarPlay/Android Auto op het secundaire scherm via USB-verbinding. Er kan slechts één USB-toepassing worden weergegeven. Luxury-luidsprekersysteem met 5 luidsprekers: 2 basluidsprekers in portierpanelen, 2 tweeters op A-stijl en 1 luidspreker met vol frequentiebereik middenin dashboard.**
- **Digitale (slimme) tachograaf VDO DTCO met GNSS-ontvanger (Global Navigation Satellite System) en speciale communicatie-eenheid voor kort bereik (DSRC), conform EU Mobiliteitspakket 1 zoals beschreven in de EU-tachograafwetgeving.**
- **Draadloze oplader voor Qi-gecertificeerde apparaten met een maximale grootte van 180x100 mm.**
- **Standaard antennes: FM/DAB/DAB+-radiofrequenties, 2x mobiel voor gebruik door mobiele telefoons, GNSS voor locatiedoeleinden. Eventueel: CB-antenne.**
- ACC (Adaptive Cruise Control) met FCW (Forward Collision Warning) en AEBS-3 (AEBS: Advanced Emergency Braking System). Met ACC kan een ingestelde afstand tot het voorliggende verkeer worden aangehouden; veiligheidssystemen FCW en AEBS helpen bij het vermijden of beperken van de impact van een dreigende aanrijding met verschillende bewegende of stilstaande objecten voor de auto, zoals andere weggebruikers of overstekende voetgangers, door de bestuurder te waarschuwen en indien nodig de remmen te activeren.
- Driver Performance Assistant (DPA). Interactief programma dat de chauffeur ondersteunt bij het bereiken van de meest zuinige rijstijl. De DPA-informatie wordt weergegeven op het 5-inch TFT-kleurenscherm in het instrumentenpaneel.

## VEILIGHEID EN BEVEILIGING

- **Akoestisch waarschuwingssignaal bij achteruitrijden, met annuleringschakelaar.**

- De weghulp informeert de bestuurder over kwetsbare weggebruikers in het gebied voor de voorbumper en waarschuwt de chauffeur, indien van toepassing, om een botsing te voorkomen.
- Herkenning van de maximumsnelheid informeert de bestuurder over de maximaal toegestane snelheid, met behulp van kaartgebaseerde informatie en verkeersbordenherkenning via een camera aan de voorkant van het voertuig.
- DAF Drowsiness Detection beoordeelt de alertheid van de chauffeur door middel van analyse van voertuigsystemen en waarschuwt de chauffeur indien nodig.
- Veiligheidssysteem dat een bewegend voorwerp aan bijrijderszijde van het voertuig detecteert en de bestuurder hierover informeert. Het systeem ondersteunt de chauffeur ook om botsingen met andere weggebruikers te voorkomen bij het wisselen van rijstrook.
- Basis motorstartblokkering.
- Electronic Vehicle Stability Control-systeem (VSC) ter verbetering van de actieve rijveiligheid. Verbeterde koersstabiliteit (scharen bij over-/ondersturen) en extra roll-overbeveiliging.
- Lane Departure Warning System om onbedoeld wisselen van rijstrook door vermoeidheid van de chauffeur of afleiding te voorkomen en als effectief hulpmiddel bij het rijden bij slecht zicht.
- Het door DAF geleverde voertuig voldoet aan VN-voorschrift R155 met betrekking tot beheersystemen voor cyberbeveiliging en aan VN-voorschrift R156 met betrekking tot beheersystemen voor software-updates.
- Voorbereiding voor een alcoholslotsysteem, bestaande uit een gestandaardiseerde interface (connector) voor blaastesten in voertuigen.

## WIELOPHANGING EN ASSEN

- **Aslastbewaking: berekening en weergave van de aslasten van de bakwagen en trailer (indien de trailer is uitgerust met EBS en aslastsensoren). De aslast van de bladgeveerde vooras van de bakwagen wordt niet weergegeven.**
- **Voorastype 183N, 112 mm verticale doorzetting. Paraboolvering met schokdempers en stabilisator. Max. belasting 9,0 ton.**
- Aangedreven achteras met enkele reductie, type SR1344, met verstelbare, elektronisch geregelde 4-balgs luchtvering, inclusief schokdempers en stabilisator.
- Paraboolvering vóór, bij reguliere rijhoogte.
- Uitvoering achterwielophanging met stabilink geïntegreerde asgeleiding en stabilisatorfunctie.
- Eén stand voor de rijhoogte van het chassis, standaard hoogte.

## WIELEN EN BANDEN

- **Vooras: bandenmaat 385/55R22.5, Goodyear type KMAXS2, belastingsindex 160/000, snelheidsindex K, toepassing Sturen - regionaal. Bandenlabel: rolweerstand B - grip op nat wegdek B - geluid 71 dB(A), categorie A.**
- **Aangedreven achteras(sen): bandenmaat 315/60R22.5, wielmaat 22,5 x 9,00.**
- **Aangedreven achteras: bandenmaat 315/60R22.5, Goodyear type UGD (winter), belastingsindex 152/148, snelheidsindex L, toepassing Tractie - lange afstand. Bandenlabel: rolweerstand D - grip op nat wegdek C - geluid 74 dB(A), categorie B.**
- **Vooras(sen): bandenmaat 385/55R22.5, wielmaat 22,5 x 11,75.**
- Wielbeschermingsringen met open middengedeelte, kleur zilvergrijs (RAL 9006).

- Leverancier Goodyear.
- Stalen schijfwielen, zilvergrijs.
- Bandenspanningsbewaking.
- Reservewiel niet van toepassing.

## AANDRIJFLIJN

- **MX-11-motor, 6-cilinderdieselmotor, 10,8 liter. Vermogen 251 kW (341 pk) bij 1600 omw/min. Max. koppel 1650 Nm bij 900-1400 omw/min.**
- **Eco-performance: de instellingen van de schakelstrategie van een voertuig met Eco-prestaties zijn gericht op brandstofefficiëntie en rijeigenschappen. De brandstofzuinige instelling, die automatisch wordt geselecteerd, kan tijdelijk worden uitgeschakeld door op de knop Eco uit te drukken en het vermogen van de truck te vergroten.**
- **Achterasverhouding 3,70.**
- **Aangedreven achteras met een mechanische differentieelblokkering.**
- Manoeuvreremodus voor maximale controle: als deze stand is geselecteerd, grijpt de koppeling geleidelijk aan in verhouding tot de bediening van het gaspedaal.
- Motor afzetten na 5 minuten stationair draaien.
- Uitlaatemissie Euro 6.
- Het ASR-systeem (antislipregeling) voorkomt dat de aangedreven wielen slippen tijdens het accelereren bij het wegrijden en helpt het voertuig stabiel te blijven op kritische wegoppervlakken.
- Software geautomatiseerde versnellingsbak geoptimaliseerd voor standaard transport. Versie bediening versnellingsbak: Full.
- Geautomatiseerde versnellingsbak, TraXon, 12 versnellingen.
- Geautomatiseerde versnellingsbak type TraXon 12TX1810, overbrengingsverhouding 12,92-0,77, 12 versnellingen.

## REMSYSTEEM

- **MX Engine Brake. Hydraulisch bediende luchtdrukrem geïntegreerd in de kleptuimelaargroep. De MX Engine Brake werkt gelijktijdig met de uitlaatrem, dat zorgt voor een hoge gecombineerde remkracht bij een laag motortoerental.**
- **Park Brake Assist zorgt voor extra remkracht op alle assen bij het laden of lossen van het voertuig.**
- Pneumatische parkeerrembediening.
- Tweecilinderdercompressor met verwarmde droger en Economy-modus.
- Geventileerde schijfremmen voor en achter. Gescheiden luchtsysteem met elektronische regeling (EBS). Door motor aangedreven, watergekoelde compressor met automatische luchtverwarmde droger.

## CHASSIS

- **Achterlichtenheid met LED's.**
- **Aluminium brandstoftank 430 l links, hoogte 620 mm.**
- **Driedelige thermoplastische spatschermen achter.**

- **Vorbereiding voor werklamp aan de achterzijde.**
- **Wielbasis 5,40 m / achteroverbouw 2,65 m.**
- **EAS-unit (voor kraantoepassing) aan de rechterzijde van het chassis; verticale accubak en tank voor AdBlue® van 45 liter geplaatst aan de linkerzijde.**
- **Langsliggerhoogte 310 mm, dikte 7,0 mm. Binnenversterking vóór.**
- **Uitlaatmondning naar de rechterzijde.**
- Standaard opstelling van chassiscomponenten.
- Tijdelijke achterlichtsteunen.
- Antispatwatermatten in de spatschermen, conform de richtlijn 91/226/EEC.
- Onderrijbeveiliging vóór (FUP), conform de EU-richtlijn 2000/40/EEC.
- Horizontale uitlaatmondning aan de zijkant van de DPF/SCR-unit via een lage uitlaatdiffuser.
- Brandstoftank aan de linkerzijde van het chassis.
- Stalen luchtketels.

## **VOLGWAGENUITRUSTING**

- **Typeplaatje-gerelateerde trekhaakbalktoepassing, tot maximaal toegestaan GCM.**
- **Pneumatische volgwagenaansluiting met koppelingen van het palm-type.**
- **Elektrische volgwagenaansluiting 24V met 15-polige stekkerdoos. Er is een extra 7-polig aansluitpunt aangebracht om het EBS-systeem van de aanhanger of oplegger aan te sluiten.**
- **Trekhaakbalk D-waarde 137 kN, Dc-waarde 92 kN, V-waarde 40 kN.**

## **OPBOUW EN VOORBEREIDINGEN VOOR HET OPBOUWEN**

- **Signalen en waarschuwingen van de opbouw met vaste bedrading.**
- **Connector voor motortoerentalregeling op het chassis met vaste bedrading (A222). Regelfuncties voor de motortoerentalafstelling, selectie geprogrammeerd motortoerental, de applicatiesnelheidsbegrenzer en motor starten/stoppen op afstand.**
- **ECAS-regeling om de stabiliteit van het voertuig te garanderen tijdens het gebruik van de PTO. De ECAS-regeling bestaat uit ECAS op eindaanslag en ECAS tijdelijk uitgeschakeld.**
- **De optie extra achterlichtbedrading omvat een tweede kabelboom voor het achterlicht om een tweede set achterlichten aan de achterkant van een voertuig te kunnen monteren.**
- **Los leverbare kabelboom met LED-zijmarkeringslichten.**
- **Vorbereiding voor aftermarketschakelaars, voorziet in een applicatieconnector in het chassis (A212) en een kabelboom tussen deze applicatieconnector en de chassismodule achter.**
- **CAN J1939-functies in applicatieconnector (chassis: A218; cab: A225).**
- **Opbouwbevestiging BAM 2 met plaatprofiel als kraanvorbereiding, gemonteerd op de 310 mm hoge chassislangsliggers voor kranen tot 25 ton.**
- **Extra reservebedrading voor applicatieconnector chassis (optie 06692) met 4 extra draden in de dakconsole en 5 extra reservedraden in het dashboard.**
- **Vier applicatieconnectoren (cabine: A210 en A225; chassis: A218 en A219) voor een afstandsbediening voor de besturing van verschillende kantelfuncties van de opbouw op het chassis.**

- **Applicatieconnector (A212), die extra flexibiliteit biedt voor opbouwgerelateerde functies, door het mogelijk te maken dat standaard pinaansluitingen via DAVIE kunnen worden gewijzigd.**
- **Extra voeding inclusief voedingsconnector (A219) in het chassis.**
- Extra verlichtingsconnector in het chassis.
- Chassis voorbereid voor standaardtoepassingen.

## PTO

- **Eerste versnellingsbak-PTO N../10c, gemonteerd onder de secundaire as van de versnellingsbak. Overbrengingsverhouding 29/38, directe pompaandrijving.**

## 24V-ACCESSOIREVOEDING

- **Dynamo 110 A, accu's 2x 175 Ah.**

## TOTAAL VOERTUIGGEWICHT EN TREINGEWICHT

- Chassisgewicht-gerelat. techn. GVM max. 20500 kg.
- **Aandrijflijn-gerelateerd max. GCM 40000 kg klasse 3.**
- **Trekhaakbalk/koppeling-gerelateerd max. GCM 57.000 kg.**

## TOEPASSINGSCONDITIONES

- Maximale omgevingstemperatuur 38 graden.
- Cabine-isolatie geschikt voor gematigde klimaatomstandigheden (weerpatronen blijven binnen redelijke grenzen).
- Luchtinlaat vóór, onder de cabine.
- Op motor verwarmd brandstofvoorfilter met waterafscheider.
- Toepassingsklasse 0 omvat West-Europa, behalve Verenigd Koninkrijk en Ierland.
- Standaard geluidsniveau.

## SERVICE EN ONDERHOUD

- Warranty Plus - Aandrijflijn, omvat 1 jaar volledige voertuigarantie op het voertuig zoals het wordt geleverd door de OEM (excl. echte slijtdelen), in het 2e en 3e jaar tot 500.000 km op aandrijflijn en 1 jaar op pech.
- Service-interval: standaard.
- ITS service.
- Een aantal onderdelen die worden gebruikt voor de productie van een voertuig bevatten SVHC's zoals gedefinieerd in de REACH-wetgeving.

## AFLEVERING VOERTUIG

- **Aflevering voertuig met 30 liter extra brandstof.**
- **Inspectie vóór levering; deze omvat een technische voertuiginspectie.**
- Typegoedkeuring voor complete voertuigen (WVTA) voor de Europese Unie.

- Minimale gereedschapsset bestaande uit een bedieningshendel 750 mm, een wielmoersleutel 30/32 mm, een 800 mm lange draaipijp, een T20- en T30/T45-torxsleutel en een sleepkoppeling met penkoppeling.
- Typeplaatje standaard.
- CO2-berekening is mogelijk in TOPEC RTS.
- CoC-document afgedrukt in het Nederlands (NL).

#### **SPECIAAL VERZOEK (POV)**

- **Free space on LHS for crane legs**

## **Een Pick-up takelkraan M.K.G., type HMK 283 SHP TA5.**

### **1. Technische kenmerken:**

- Hefmoment: ±255 kNm.
- Hydraulische reikwijdte: tot 12,75 m. (met 5 onafhankelijke uitschuifsecties)
- Hefkracht\*: 8.320 kg 4.840 kg 3.340 kg 2.520 kg 2.030 kg 1.700 kg  
Reikwijdte: 3,00 m 4,95 m 6,90 m 8,85 m 10,80 m 12,75 m.
- \* bij horizontaal geplaatste hefarm.
- Eigengewicht van de standaard kraan: ca. 2.600 kg. + montage + extra's.
- Inbouwbreedte van de laadkraan: ca. 860 mm in standaard uitvoering
- Hoogte van de kraan in transporttoestand: 2.400 mm vanaf het hulpraam.  
(Opgelet: kraan steekt onder hulpraam uit!)
- Maximale werkdruk van de kraan: 330 BAR.

### **Beschrijving van de kraanconstructie:**

- De kraan is gebouwd in Duitsland en voldoet aan de norm HC1 HD5/S1 volgens EN 12999:2021 in CE uitvoering.
- Kraan uit hoogwaardig WELDOX staal (SSAB staal)
- Ertalon glijplaten voor de uitschuifsecties.
- Uitschuifcilinders naast de telescooparm om hoogte te winnen.
- Overgedimensioneerde assen met bronzen lagering. De assen zijn draaivrij bevestigd.
- Stalen hydraulische leidingen op de kraanarmen en op de cilinders.
- De hydraulische slangen gaan zo veel mogelijk binnen de kraanarmen om beschadiging te voorkomen.
- Dubbelwerkende cilinders, hardverchromde zuigerstangen, leidingbreuk ventielen en veiligheidsventielen rechtstreeks op de cilinders.
- Lasthaak uit niet verouderbaar staal met veiligheidspal.
- T-kraan met hefarm zonder knikarm, speciaal voor takelwerkzaamheden.
- Dood punt van de kraan boven de cabine.
- Steunvoeten van de kraan naar voren met arm neerlegbaar aan bestuurderszijde.

### **Beschrijving van het zwenksysteem:**

- Zwenkbereik: 430 °.
- Zwenkmoment: 24.500 Nm.
- Zwenkmechanisme bestand uit een gehard tandwiel met een geharde tandlat. Bronzen lagering.
- De kraan draait onderaan op een kogellager (zeker geen ijzer op ijzer).
- Gecentraliseerde smeerpunten van het zwenkbereik, gemakkelijk bereikbaar om te smeren.

### **Beschrijving van de steunvoeten:**

- De steunvoeten zijn hydraulisch horizontaal uitschuifbaar. Regelbare geleiders van de steunpoten. Dubbele blokkering in rijpositie.
- Geleiding van de slangen van de steunvoeten (opgelet kraan wordt ±120 mm breder).
- De steunvoeten zijn standaard niet opklapbaar. Bediening van de steunpoten vanaf de ventielblok van de laadkraan (Bij horizontaal hydraulisch uitschuifbare voeten, zijn deze enkel bedienbaar langs de zijde waar men zich bevindt – bediening met 2 handen)

Onze referentie: [AT4657 NL](#)

- Naastliggende steunvoetcilinders om beschadiging te voorkomen. De steunvoeten zijn zowel hydraulisch als manueel regelbaar in de hoogte. (Geen rechtstreekse afstempeling op de steunvoetcilinders)  
Afstempelbreedte van de steunvoeten: 6,25 m.
- Waterpas bij de steunvoeten om de kraan pas op te stellen.

#### Beschrijving van het aangepaste elektronisch kraanmanagementsysteem (ACS3):

- De kraan is uitgerust met een elektronische momentbegrenzing. Bij het bereiken van het maximum moment kan de kraan enkel moment verkleinende bewegingen uitvoeren.
  - ❖ Volledige stabiliteitsbewaking over 360° volgens de positie van de steunvoeten: kraancapaciteit procentueel aangepast aan de procentuele horizontale positie van de steunvoeten.
    - Beide steunvoeten binnen de kraanbreedte voldoende afgestempeld: men heeft een beperkt hefvermogen in functie van stabiliteit lege vrachtwagen.
    - Zodra een steunvoet aan 1 zijde gedeeltelijk wordt uitgeschoven, past de elektronische momentbegrenzing zich automatisch aan aan deze spreiding, dit allemaal onafhankelijk per zijkant en proportioneel i.f.v. werkelijke spreiding.
    - Boven de laadvloer wordt de kraan vrijgegeven zonder de steunvoeten hoeven af te stempelen.
    - Inclusief LCD-monitor aangebracht op de basis van de kraan met alle relevante kraandata zoals capaciteitsmeting en gebruiks- & foutcodes). Deze monitor bevindt zich aan de zijde van de kraan waar ook het ventielblok zich bevindt (passagierszijde). De monitor is zichtbaar zonder dat een klep moet worden geopend of gedemonteerd.
    - Incl. zwenkhoekafhankelijke momentbegrenzing (1 sector voor cabine apart in te stellen)
    - Incl. geïntegreerd diagnose systeem
    - Standaard 24V installatie.
  - ❖ Op het LCD-scherm en via aparte LED-waarschuwingsslampen wordt de capaciteit van de kraan en de correcte afstempeling weergegeven.
- \* ACS3 enkel mogelijk bij hydraulisch horizontaal uitschuifbare voeten. Optie door ons sterk aangeraden.
- Verklipperlicht/zoemer in de cabine voor de transportpositie van de steunvoeten.
- Verklipperlicht/zoemer in de cabine wanneer de kraan boven de 4m uitsteekt (of eventueel andere hoogte in te stellen).

#### Beschrijving van de hydraulische installatie:

- De kraan is langs beide zijden te bedienen (met volwaardige bediening – hendels verticaal opgesteld). De bedieningen zijn progressief regelbaar.
- Ventielblok met losse elementen (zeker geen monobloc)
- Noodstop bij al de bedieningen.
- Afzonderlijk oliereservoir 72 liter met peilglas, afsluitkraan, retourfilter en hogedruk/magneetfilter.
- De laadkraan is hydraulisch toeplooibaar.
- Opleiding van de kraanman en het onderhoudspersoneel.
- Nederlandstalige handleiding en onderhoudsboek.
- De kraan wordt afgeleverd met een CE-attest en is volledig conform met de ARAB en de CE-reglementering.
- AFWERKING: Roestwerende KTL behandeling - 2 laklagen in RAL 9005 diepzwart (bepaalde lichte RAL kleuren niet leverbaar).

#### 2. Gekozen opties.

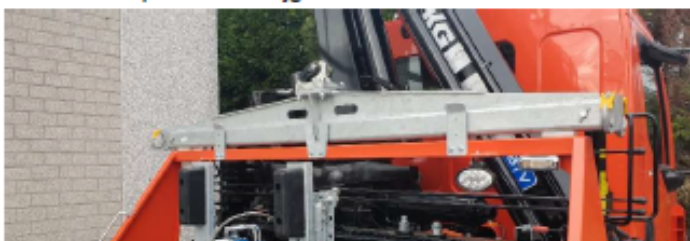
- Radiobesturing HBC LINUS/SCANRECO voor 5 functies.

Onze referentie: [AT4657 NL](#)

Bij radiobesturing heeft de basiskraan slechts een bediening langs 1 zijde + de radiografische bediening.

De kranen met radiobesturing zijn standaard uitgerust met een Danfoss ventielblok, 2 oplaadbare batterijen met bijhorende lader, noodstop systeem, automatisch zoeken van de frequentie bij opstarten.

- Motor start/stop en toerentalregeling
- LED werklicht 40W, gemonteerd op de kraanarm.
- Waarschuwingslichten op de steunvoeten en verlichting van de bedieningshendels.
- 2 Bijkomende bedieningen voor een rotator EN een oppikbalk met slangen trommels. \*
- Inclusief multi-koppeling voor functie evenaar en rotator samen met 1 snelkoppeling met hefboom.
  - \* Bij dit type kraan wordt deze optie door meer dan 90% van onze klanten genomen. Daarom raden wij aan om deze optie erbij te nemen.
- Mechanische oppikbalk met manuele rotator voor MKG pick-up kraan.
  - ❖ Gemonteerd vooraan bovenop het voorbord van het plateau
  - ❖ Set riemen apart te verkrijgen



- Herkenning van de positie van de lepel van het schuifplateau in functie van de stabiliteit van het opgebouwd voertuig. Bij neergelaten lepel krijgt de kraan meer capaciteit.
  - Optie noodzakelijk op 19T vrachtwagen.

### 3. Homologatie.

COC-documenten voor basisvoertuig >3,5T met incomplete COC.

\* 1 Dossier per opbouwer: bij aankoop kraan en schuifplateau samen slechts 1 dossier.

COC onder voorbehoud van wettelijke mogelijkheden en een geschikt onderstel.

### 4. Montage.

- Montage achter de cabine met chassisversterking over de ganse lengte volgens de instructies van de vrachtwagenfabrikant. Montage van de kraan met de steunvoeten naar voren.
- Schildering van het hulpraam ter hoogte van de laadkraan.
- Afregelen van de stabiliteitsbewaking aangepast aan het onderstel.
- Keuring van de laadkraan door een erkend keuringsorganisme (incl. stabiliteitsproef).
- Vullen standaard olietank met hydraulische olie.
- De laadkraan wordt aangedreven door een hydraulische hoge drukpomp Leduc of evenwaardig. (PTO moet aanwezig zijn op de vrachtwagen - rechtstreekse pompaansluiting met verhouding ca. 1/1.)



- Hydraulische lier ±5100kg (volgens Europese Norm EN14492-1). Lier met 2traps planetaire aandrijving, stalen trommel, gegalvaniseerde drukrol, en gegalvaniseerd rollenvenster.
- Lier met manuele vrijloop.
- Circa 25 m staalkabel, dikte 12 mm met veiligheidshaak.
- De lier is hydraulisch in de breedte verstelbaar met een cilinder.
- 2 Stootrubbers voor de lier aangebracht.
- Op het rolwagentje is een bolkoppeling voor aanhangwagen bevestigd.

#### Uitrusting:

- Plaatsen van kunststof spatborden met bijhorende spatlappen.
- Plaatsen van de wettelijke fietsenvangers.
- Plaatsen van de meegeleverde zijverlichting en breedtemarkeringslichten.
- Wettelijke signalisatie.
- Klaar voor technische controle afgewerkt.
- Smeernippels op alle scharnieren.
- Er is geen steun voor een eventueel reservewiel voorzien. Dit wordt los meegeleverd.

#### Materiaalkoffers:

- 3 Inox materiaalkoffers gemonteerd.  
Deksels naar keuze naar beneden klappend of omhoog klappend (keuze op te geven)
- Koffer(s) voorzien van 2 gasveren en verluchting.
- Open rek boven de koffers aan de passagierszijde

#### Set vuilbakken.

- 2 Uitdraaibare vuilbakken 30L
- Schop & borstel met houders gemonteerd

#### Elektrische voorziening:

- 2 LED werklichten vooraan het plateau aangebracht. (Door de garage aan te sluiten, tenzij er een bedieningspaneel wordt mee besteld)
- 2 LED werklichten achteraan bij de lepel aangebracht. (Door de garage aan te sluiten, tenzij er een bedieningspaneel wordt mee besteld)
- Extra bescherming van de elektrische kabels d.m.v. kabelbeschermers.

#### Radiobesturing:

- 10k afstandsbediening voor het aansturen van 5 functies
- Volgende functies zijn voorzien van radiografische afstandsbediening: lier plateau op & af (1) + verplaatsen in de breedte (2), plateau kippen (3) + plateau schuiven (4), lier op lepel (5).



#### LED-lichtbalk 1800 mm gemonteerd op cabine geplaatst.

- LED-lichtbalk 1800 mm in platte uitvoering met oranje flitsers rondom.

Onze referentie: [AT4657 NL](#)

- Montage van de lichtbalk op de cabine (zie optie aansluiting met bedieningspaneel)



#### Bedieningspaneel lichtbalk en verlichting

- Bedieningspaneel met 8 knoppen in de cabine geplaatst met aansluiting werklichten, lichtbalk en grilleflitsers. (Zonder deze optie worden de kabels tot vooraan de cabine getrokken en moet de garage deze aansluiten.)



#### Grille Flitsers 2+2.

- Set van 4 grille flitsers (2 Oranje vooraan en 2 oranje achteraan) inclusief aansluiting.



#### Luchthaspel.

- Luchthaspel 15M gemonteerd aan het chassis.
- Rvs-afsluitkraan geïnstalleerd op het circuit.



#### 12/24V startkabels.

- Aan het chassis worden stekkers 12/24V geplaatst + 7M kabel met geïsoleerde klemmen.



#### Lepelininstallatie 5T, dubbel uitschuifbaar.

- Lepelininstallatie 3500 kg UIT op testbank, werkelijke capaciteit in functie van onderstel en opties.
- Lepel gegalvaniseerd uitgevoerd
- 2 Hefcilinders, 1 schuifcilinder met dubbele uitschuiving met koers 1800 mm. Alle cilinders met veiligheidsventielen.
- 2 In de breedte verstelbare brildelen
- 2 Ronde en 2 platte brilbaren

Onze referentie: [AT4657 NL](#)

- Afneembare balkkoppeling voor takelwerkzaamheden.
- Lepel getest volgens S58-3 als bumper

#### Hydraulische lier lepel.

- Hydraulische lier ±3500kg op 1<sup>e</sup> kabellaag (volgens Europese Norm EN14492-1). Lier met 2traps planetaire aandrijving, stalen trommel en gegalvaniseerde drukrol.
- Lier met manuele vrijloop.
- Circa 25 m staalkabel, dikte 10 mm met veiligheidshaak.
- Lier op de lepel aangebracht met rollenvenster achteraan.
- Extra functie aan ventielblok aangebracht.
- Inclusief aanpassing afstandsbediening naar 10K afstandsbediening voor 5 functies.

#### Afwerking:

- Het kpraam is gegalvaniseerd uitgevoerd.
- Het plateau en het hulpraam worden gezandstraald en gemetalliseerd
- Schildering van het plateau en de flyer in RAL kleur naar keuze. (RAL ....).  
Hulpraam geschilderd in kleur van het chassis. Kpraam blijft in galva uitvoering.

#### Dichtgewerkte zijpanelen.

- De zijpanelen worden dichtgewerkt met een 500 mm hoge vlakke aluminiumplaat + schildering van deze zijpanelen en de kofferdeksels in de kleur van het plateau.



#### Homologatie.

- COC documenten voor basisvoertuig + 3,5T met incomplete COC.
- Wij kunnen niet verantwoordelijk gesteld worden voor vertragingen bij het afleveren van het individueel goedkeuringscertificaat door de FOD mobiliteit.
- Homologatie onder voorbehoud van geschikt onderstel.
- Contourmarkering opbouw aangebracht.  
Zijkanten: wit - achterkant: rood

## ALGEMENE VOORWAARDEN

### Algemeen

Behoudens uitdrukkelijk en schriftelijk vastgestelde afwijkingen zijn onderstaande bepalingen van toepassing op al onze verkoopovereenkomsten en overeenkomsten m.b.t. door ons te presteren diensten. Onze voorwaarden hebben voorrang op die van de koper of afnemer, zelfs indien deze voorzien dat ze voorrang hebben op de onze. Het door ons aanvaarden van bestelformulieren of het verzenden van een orderbevestiging doet aan deze regel geen afbreuk.

### Aanbiedingen en offertes

Al onze aanbiedingen en offertes zijn vrijblijvend. De zaken behandeld door tussenpersonen, agenten, vertegenwoordigers... verbinden ons slechts na schriftelijke bevestiging, zelfs indien voor vroegere zaken geen bevestiging verzonden werd.

### Orderbevestiging

Het order verbindt de klant, doch verbindt ons slechts na schriftelijke bevestiging.

### Prijzen

Al onze prijzen zijn netto exclusief BTW. Aangezien deze prijzen onderhevig zijn aan wijziging o.a. door toedoen van de fabrikanten, ingevolge veranderingen in de wisselkoersen en /of invoerrechten, tarieven van douaneagentschappen en expediteurs, zullen wij de prijs van de dag in rekening brengen. Wij behouden ons het recht voor op orders met lagere factuurwaarde dan 30 euro (excl. BTW.) 13 euro, extra administratiekosten aan te rekenen.

### Levering

De leveringstermijnen, die een aanvang nemen vanaf de dag volgende op deze waarop wij in het bezit zijn van al de te verstrekken inlichtingen evenals de ontvangst van de eventueel te betalen voorschotten, zijn vrijblijvend en benaderend. Eventuele vertraagde levering kan geen aanleiding geven tot schadevergoeding, weigering de goederen in ontvangst te nemen of ontbinding van de overeenkomst. Tenzij anders bepaald worden de goederen geleverd en aanvaard in onze magazijnen te Merchtem.

De goederen reizen steeds op risico van de koper zelfs bij franco levering.

### Overmacht

Wij zijn ontslaft van iedere aansprakelijkheid in geval we, wegens omstandigheden die zich buiten onze schuld voordoen, onze verplichtingen niet kunnen nakomen (ongevallen, staking, lock-out, opstanden, oorlog, invoerverbod, brand in onze ateliers ...). We behouden ons het recht voor de termijn van uitvoering van de overeenkomst te schorsen zolang de overmacht duurt, dan wel de overeenkomst d.m.v. een schriftelijke mededeling aan de afnemers te beëindigen.

### Betaling

Al onze facturen zijn contant betaalbaar op datum van de factuur of op de vervaldag aangeduid op de factuur. Zo de factuur niet betaald is op de gestelde termijn wordt het factuurbedrag automatisch en zonder voorafgaande aanmaning, vermeerderd met een rente van 1% per maand vanaf de factuurdatum.

Zo de betaling niet heeft plaatsgevonden binnen de 30 dagen na de vervaldatum, wordt het nog verschuldigde saldo zonder aanmaning of ingebrekestelling vermeerderd met een forfaitair en onherleedbaar bedrag van 15% van het saldo met een minimum van 62 euro ten titel van uitdrukkelijk tussen partijen overeengekomen schadevergoeding en dit van rechtswege.

### Overeenstemmende uitvoering

De overeenstemmende uitvoering wordt slechts gewaarborgd mits de gebruikelijke afwijkingen.

### Klachten en terugzending

Zichtbare gebreken worden gedekt door de aanvaarding van de levering. Elke klacht wegens verborgen gebrek moet schriftelijk aangetekend binnen de maand na ontvangst van de goederen aan de zetel van de vennootschap gericht worden.

Indien de klacht naar ons oordeel juist is, behouden wij ons het recht voor te kiezen tussen de betaling van een bilijke schadevergoeding hoogstens gelijk aan de factuurwaarde van de geleverde en slecht erkende goederen of kosteloze vervanging van deze goederen na terugzending in originele toestand, met uitsluiting van om het even welke andere vergoeding (vb. vergoeding van indirecte schade).

Iedere aansprakelijkheid wegens ongevallen aan personen en/of beschadigingen van voorwerpen, machines, installaties en gebouwen, evenals iedere eis tot schadevergoeding met professioneel karakter te wijten aan een vergissing in de levering, een gebrek aan overeenstemming van geleverde koopwaren, wordt uitdrukkelijk van de hand gewezen. In die gevallen zijn we slechts gehouden naar eigen keuze, ofwel de geleverde koopwaren terug te nemen tegen verkoopprijs ofwel te vervangen.

De goederen mogen niet zonder schriftelijke toestemming worden teruggezonden. Indien een retourzending plaatsgrijpt, waarmee wij ons niet akkoord hebben verklaard, en wij toch tot de in ontvangstname overgaan, geschiedt dit steeds onder voorbehoud van rechten en voor rekening van de koper en voor zijn rekening en risico opgeslagen.

### Eigendomsvoorbehoud

De goederen blijven onze eigendom totdat ze geheel zijn betaald met inbegrip van rente en kosten. Voordien mag er niet ten gunste van derden over beschikt worden, vb. ten titel van pand of waarborg.

### Vervoer

Leveringen geschieden af magazijn behoudens schriftelijk door ons anders bepaald. Zelfs bij franco levering zijn risico en gevaar van zending voor rekening van de koper.

### Annulatie

Indien de koper of afnemer om eender welke reden zijn bestelling zou annuleren zal conventioneel, forfaitair en van rechtswege een schadevergoeding verschuldigd zijn waarvan de omvang bepaald is op 25% van de koopprijs.

### Uitstel van levering

We behouden ons het recht voor, alvorens tot levering over te gaan, bank of hypothecaire zekerheid te bekomen voor het nakomen van de betalingsverplichtingen van de koper, ongeacht de leveringstermijn of de betalingsvoorwaarden welke werden overeengekomen.

### Bevoegde rechtbank

Voor alle geschillen welke rechtstreeks of onrechtstreeks uit de overeenkomst spruiten wordt de bevoegdheid van de rechtbanken uitsluitend bepaald door de zetel van de vennootschap.

### Toepasselijke wet

De Belgische wet is van toepassing op deze overeenkomst.









